

### 各会場の使用上の注意点【8月11日】

トラブル防止のため、各会場の注意事項を必ずご一読ください。

<駐車台数> 駐車台数は、指導者込みの台数を記載しています。

<人数制限> 大会として人数制限は設けないこととします。各会場の決まりに従って参加してください。

<事故や事件> 大会中に起こったトラブルについては必ず会場責任者に報告してください。施設の物を壊した場合などは詳しい状況や写真を撮っておいてください。

会場名	会場住所	開場時間	駐車台数	注意事項	別紙案内
福重小学校	福岡市西区福重4丁目25-1	8:00	4台	入館は8時以降となりますので、それよりも前に門を通過しないようにしてください。 諸注意は当日会場に張り出しますので、当日確認してください。	無し
宇美南町民体育館	糟屋郡宇美町ゆりが丘1丁目3-1	8:30	20台	別紙の通り	有り
住吉小学校	福岡市博多区美野島3丁目22-7	8:30	0台	近隣住民のご迷惑になるので、門前での乗降車は厳禁です。 *各チーム靴入れをご準備下さい。靴入れは入口に邪魔にならない様に置いて下さい。 *指導者の方のステージ上での飲食可能です。 諸注意は当日会場にてお伝えします。	無し
志免西小学校	糟屋郡志免町別府2丁目4-1	8:00	4台	校舎に工事足場設置しています。現場に近寄らないで下さい。 学校敷地内は禁煙です。指定場所で喫煙下さい。 待機場所が狭い為、保護者待機場所は館外でお願いします。	有り
福間南小学校	福津市日蔭野4丁目11-2	9:00	4台	別紙のとおり	有り
河東西小学校	宗像市樟陽台1丁目15-7	8:15	5台	入館は8:30としますので、それまでは駐車場または車内で待機してください。 ※待機場所、アップは体育館外でお願いします。 外でのアップはボールの使用を禁止です。グラウンドや遊具等は使用しないでください。 ※学校敷地内や正門付近での喫煙は絶対にしないようにお願いします。	無し
南郷小学校	宗像市原町2110-1	9:00	7台	別紙の通り 別紙の駐車証を印刷の上、当日駐車する車に掲示してください。	有り
小野小学校	古賀市米多比1390-2	8:30	4台	別紙の通り 駐車場は別紙青枠の校内に各チーム2台、赤枠の「恵あおぞらこども園」の駐車場に2台です。 駐車台数を守ってください。	有り
福間小学校	福津市西福間2丁目4-1	9:00	5台	駐車場は8:20に開きますので、それより前に来られないようにお願いします。 待機場所は外になります。 熱中症対策等は各チームにて対策をお願いします。 アップの場所は中庭になります。アップ場所でのボールの使用は禁止します。 学校の付属品に触れたり、花壇に入ったりしないようにお願いします。また、ゴミはお持ち帰りください。 喫煙は決められた場所で行ってください。	有り

# 総合スポーツ公園第三駐車場 区画図

(日にち) 8月11日(金) 12(土)

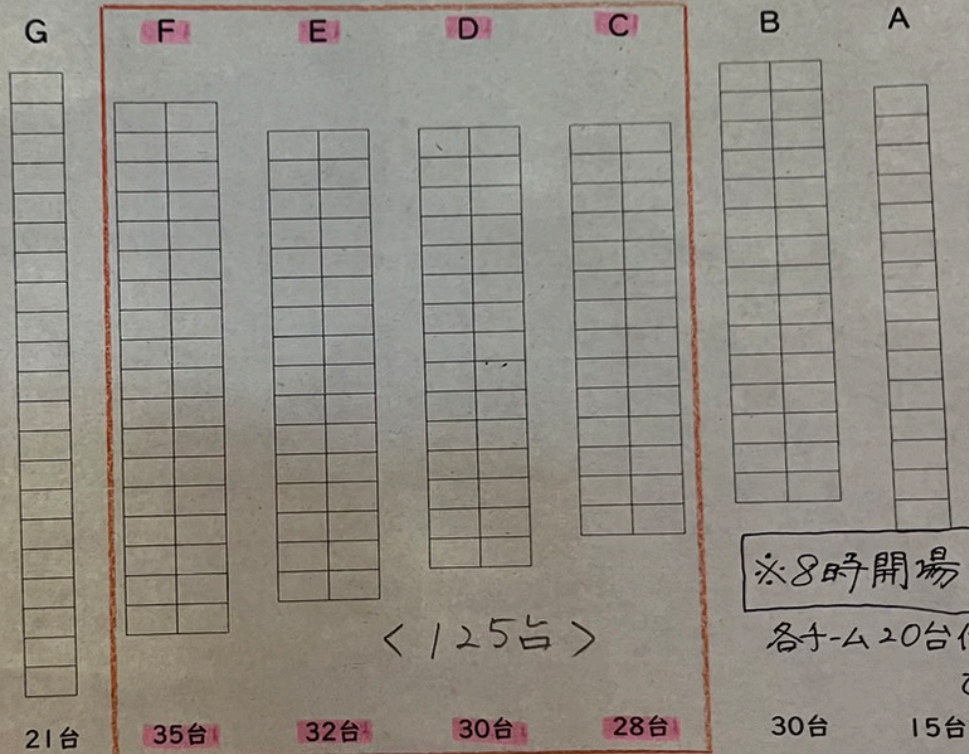
(大会名) Yell Presents UID

〈出入口〉



〈馬主車不可〉

宇美南町民センター



〈125台〉

※8時開場です。

各チーム20台停めることが  
できます。

【 駐車スペース 191台 】

- \*  で囲んでいる駐車スペースを使用してください。それ以外のスペースには、駐車しないでください。
- \* 駐車場には必ず係の人を付けて誘導してください。



### 志免西小学校会場

台数制限（指導者含む）・・各チーム4台(なるべく乗り合いでお越し下さい)

制限を超える場合、近くの有料パーキングへお願いします。

屋外団体利用により満車の場合は同じく近くの有料駐車場へ誘導させていただきます。

駐車場が2か所に分散している為、お間違いのないようお気を付け下さい。

## 〈福間南小学校会場〉



### **開場時間：9時**

体育館、体育館横の駐車場は9時開場です。

各チーム4台（指導者込み）

できるだけ乗り合いで、試合時間にあわせてのご来校をお願いします。

9時以前にお越しのチームは学校側の駐車場（縦列駐車）に案内となります。

誘導係の指示に従ってください。

学校敷地内は禁煙です。喫煙は福間南郷づくり交流センターの駐車場をお願いします。

アップ場所は上記地図をご確認ください。ボール使用禁止です。

グラウンドは他団体が使用してますので、使用禁止です。

来場チームが多い為、待機場所、アップの使用等、譲り合いでよろしくお願いいたします。

# Yell Presents The Grow

## 8月11日 南郷小学校会場 注意事項

★開場時間 9:00 開場（駐車場周辺は住宅街なので時間を守ってお越してください）

★指導者会議 9:15 開始

### ★駐車場について

- \* 台数制限は1チーム7台(指導者含む)です。駐車証の提示をお願いします。
- \* 体育館隣の南郷コミュニティセンターの駐車場およびグラウンドは使用禁止です（厳守！）
- \* 体育館前は待機場所となりますので車の乗り入れ、駐車禁止です。
- \* P2 に止めた方は体育館へは、駐車場案内図の矢印を通して移動してください。

### ★待機場所について

- \* 待機場所は体育館前をご利用ください。
- \* 雨天の場合は当日連絡します。

### ★喫煙について

学校敷地内および校門付近（駐車中の車内も含む）は全面禁煙となっています。  
近隣の方々のご迷惑にもなりますので、所定の場所での喫煙にご協力ください。

### ★その他

チーム名票(2部)、TOの筆記用具類は各チームでご準備をお願いします。

### 駐車場案内図



## 小野小学校会場使用上の注意事項

### ☆待機場所について

校内の多目的ホールを借りていますので、多目的ホールと廊下に待機場所を設定します。チーム数的に、狭くなる事が予想されますので、渡り廊下や体育館裏などの外を使ってもかまいません。

校内は多目的ホール～体育館以外の通路は入らないで下さい。

### ☆出入口について

晴れていれば、入口は靴箱のある所から、出口は渡り廊下側と体育館裏の 2 か所の扉を開けますので、そちらからお願いします。

また、入口が狭い為、入口付近での観戦はなるべく控える様をお願いします。

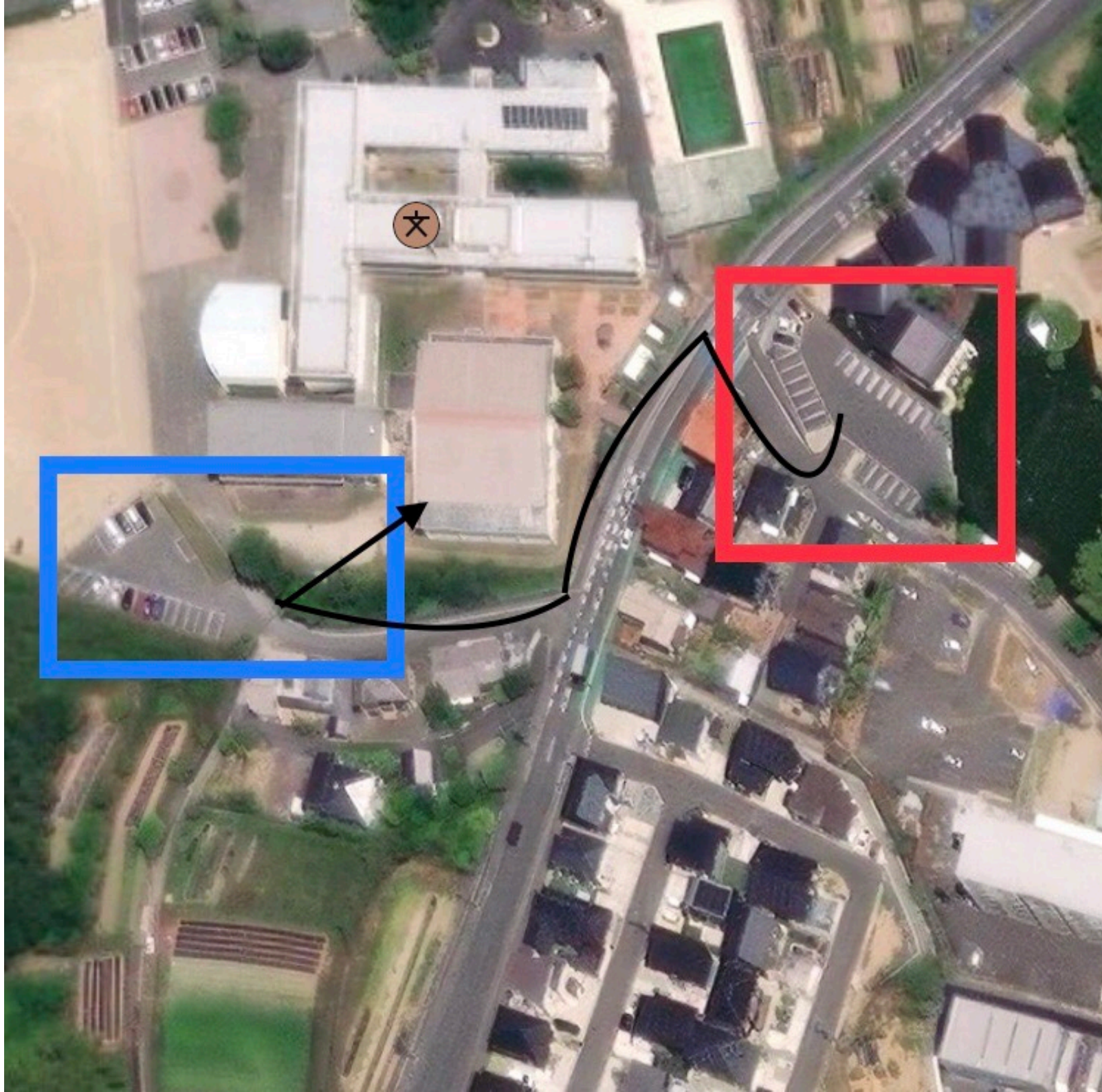
雨天時は、入口は靴箱のある所から、出口は渡り廊下側とします。

### ☆トイレについて

体育館・校内入って左・多目的ホール手前の 3 か所を使用して下さい。

### ☆会場使用上の注意

- ・ゴミは必ず持ち帰る事
- ・学校の物（卒業制作等）は触らない
- ・トイレは指定するトイレのみ使用可とする
- ・必ず外履きと室内履きを分ける（土足厳禁）
- ・喫煙所は校外で指定の場所のみ可とする



# 福間小学校



※駐車場所は当日、案内に従って下さい。駐車される車は駐車証の提示をお願いします。