

各会場の使用上の注意点【8月12日】

トラブル防止のため、各会場の注意事項を必ずご一読ください。

<駐車台数> 駐車台数は、指導者込みの台数を記載しています。

<人数制限> 大会として人数制限は設けないこととします。各会場の決まりに従って参加してください。

<事故や事件> 大会中に起こったトラブルについては必ず会場責任者に報告してください。施設の物を壊した場合などは詳しい状況や写真を撮っておいてください。

会場名	会場住所	開場時間	駐車台数	注意事項	別紙案内
福間南小学校	福津市日蔭野4丁目11-2	9:00	4台	別紙のとおり	有り
河東西小学校	宗像市樟陽台1丁目15-7	8:15	5台	入館は8:30としますので、それまでは駐車場または車内で待機してください ※待機場所、アップは体育館外をお願いします。 外でのアップはボールの使用を禁止です。グラウンドや遊具等は使用しないでください ※学校敷地内や正門付近での喫煙は絶対に行わないようにお願いします	無し
伊岐須小学校	飯塚市伊岐須843	8:00	5台	待機場所は体育館内をお願いします。外待機は以前近隣住民からクレームがあったため禁止とします。 喫煙は指定の場所をお願いします。 アップ場所はグラウンドです。隣に学童が有りますが、そちらには立ち入らないようにしてください。	無し
金武小学校	福岡市西区金武2028-1	8:30	3台	会場の諸注意はPDFから確認をお願いします。 体育館前の駐車場には各チーム一台ずつ駐車してください。 残りの2台については正門側の駐車場にいらしてください。	有り
大原小学校	福岡市早良区原3丁目8-10	8:30	4台	8時30分から駐車場入りしていいですが、 体育館は8時40分にしか開かないのでそれまでは車内待機をお願いします。	有り
宇美南町民体育館	糟屋郡宇美町ゆりが丘1丁目3-1	8:30	20台	別紙の通り	有り
長丘小学校	福岡市南区長丘2丁目22-42	8:40	4台	車は正門からしか入場できません。体育館横の東門からは入れません。 長丘小の周囲は一方通行で左にしか出られません。	有り
小野小学校	古賀市米多比1390-2	8:30	5台	別紙の通り 駐車場は別紙青枠の校内に各チーム2台、赤枠の「恵あおぞらこども園」の駐車場に3台です。 駐車台数を守ってください。	有り
福重小学校	福岡市西区福重4丁目25-1	8:00	4台	入館は8時以降となりますので、それよりも前に門を通過しないようにしてください。 諸注意は当日会場に張り出しますので、当日確認してください。	無し
田隈小学校	福岡市早良区田隈2丁目7-1	8:00	3台	中庭が工事の為、近づかないようにお願いします。	無し
早良小学校	福岡市早良区早良1丁目8-1	8:00	4台	タバコは完全禁止、外の喫煙所もありません。 ボールを使つての外アップは不可です。 待機場所は外とさせていただきます。	無し
引津小学校	糸島市志摩御床2165-2	8:00	4台	学校手前の公民館には駐車しないで下さい。 グラウンドの端に相撲の土俵が有りますが、絶対に近づかないで下さい。 トイレでの履き替えをお願いします。選手・指導者・保護者全ての方々が対象です。	有り

〈福間南小学校会場〉



開場時間：9時

体育館、体育館横の駐車場は9時開場です。

各チーム4台（指導者込み）

できるだけ乗り合いで、試合時間にあわせてのご来校をお願いします。

9時以前にお越しのチームは学校側の駐車場（縦列駐車）に案内となります。

誘導係の指示に従ってください。


学校敷地内は禁煙です。喫煙は福間南郷づくり交流センターの駐車場をお願いします。

アップ場所は上記地図をご確認ください。ボール使用禁止です。

グラウンドは他団体が使用してますので、使用禁止です。

来場チームが多い為、待機場所、アップの使用等、譲り合いでよろしくお願いいたします。



-  駐車禁止スペース
-  校内駐車スペース



- ・ 拡大地図「×印」の道路は、安全を考慮し「進入禁止」です。
- ・ 会場校保護者が案内致します。
- ・ ピンク門から入りピロティ前の駐車場に駐車1台可です。
- ・ 正門前の直進道路から入り校内駐車スペースに停めてください。
- ・ 駐車中、チーム名が分かるよう表示をお願いします。
- ・ 近隣の「セブンイレブン」への駐車は厳禁です。

注意事項・お願い

大原小体育館が住宅に面している為、**来校～9時迄は静音**で、ご配慮いただければ幸いです。
(住宅に面している西側の窓の開け時間に注意してください)

※駐車場について

中庭以外へは駐車しないでください。

中庭内でも**学校職員駐車スペースは駐車禁止**です。

駐車スペースが狭い為、**詰め込み駐車となるため途中で出庫はできません。**

出し入れの際は十分ご注意ください。

※トイレ利用について

トイレは体育館のみ。**バッシュ、室内履きでの利用はできません。**

校舎のトイレは校庭利用の団体が利用するため使用できません。

※アップについては口頭でお伝えします。

※保護者へのお願い

校内完全禁煙となります。過去の**近隣クレーム**の為、**敷地外**にも喫煙スペースは設けておりません。

※その他

学校の備品マットをご使用される場合は、**各チーム所有のシート**等で保護してご使用ください。

ステージ横の2階に通じる階段は上がらないでください！

学校の門は**日中閉門**としています。出入りの際はご協力ください。

規制が多くお手数をおかけしますが、ご協力の程よろしくお願い致します。

原BigHearts

総合スポーツ公園第三駐車場 区画図

(日にち) 8月11日(金) 12(土)

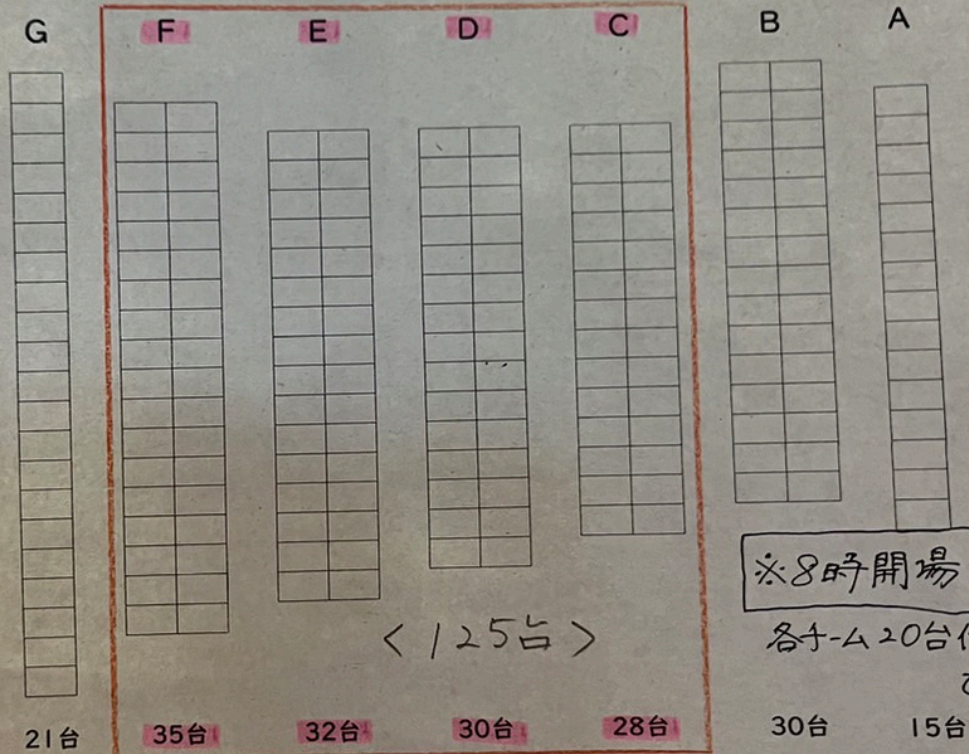
(大会名) Yell Presents UID

〈出入口〉



〈馬主車不可〉

宇美南町民センター



〈125台〉

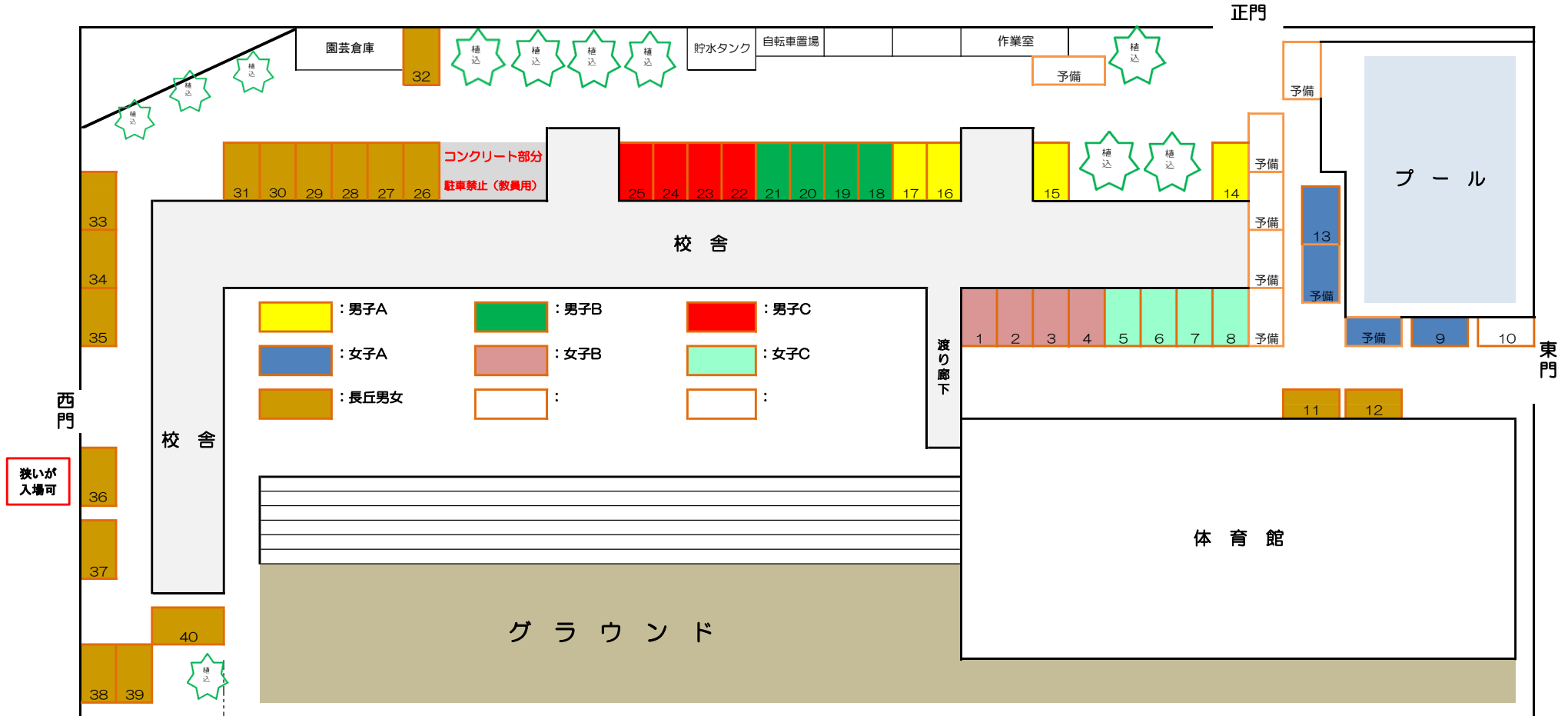
※8時開場です。

各チーム20台停めることが
できます。

【 駐車スペース 191台 】

- * で囲んでいる駐車スペースを使用してください。それ以外のスペースには、駐車しないでください。
- * 駐車場には必ず係の人を付けて誘導してください。

令和5年8月12日（土） U-10 YELLカップ(4年生以下男女) 駐車予定配置図



・各チーム 4台駐車可能（指導者込み） 4チーム参加

長丘ファイターズ、長丘フレアーズ、長住サッカー、早朝ソフトボールさんと打合せ済
(各サークル共に駐車場使用なし)

小野小学校会場使用上の注意事項

☆待機場所について

校内の多目的ホールを借りていますので、多目的ホールと廊下に待機場所を設定します。
チーム数的に、狭くなる事が予想されますので、渡り廊下や体育館裏などの外を使ってもかまいません。

校内は多目的ホール～体育館以外の通路は入らないで下さい。

☆出入口について

晴れていれば、入口は靴箱のある所から、出口は渡り廊下側と体育館裏の 2 か所の扉を開けますので、そちらからお願いします。

また、入口が狭い為、入口付近での観戦はなるべく控える様をお願いします。

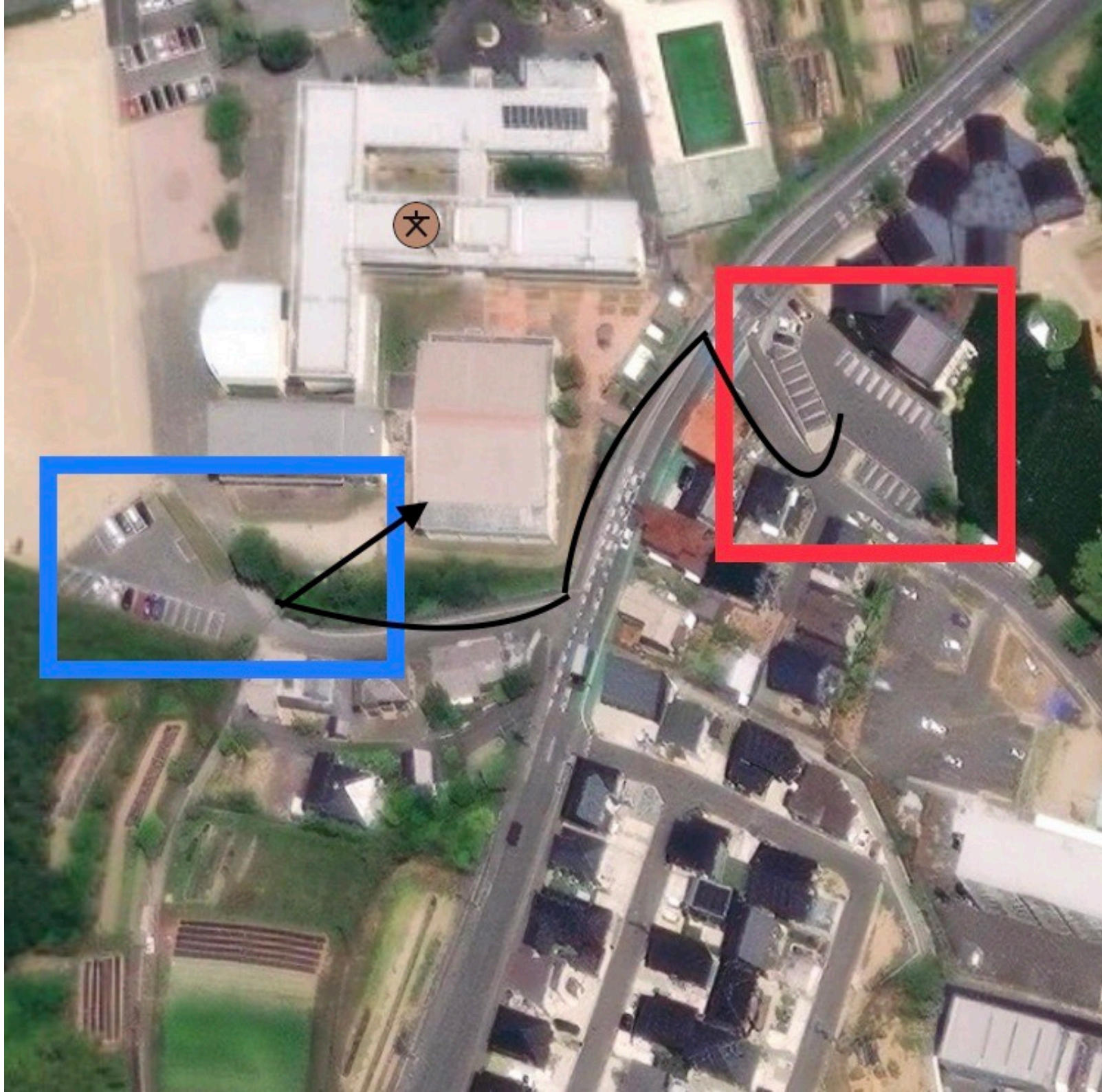
雨天時は、入口は靴箱のある所から、出口は渡り廊下側とします。

☆トイレについて

体育館・校内入って左・多目的ホール手前の 3 か所を使用して下さい。

☆会場使用上の注意

- ・ゴミは必ず持ち帰る事
- ・学校の物（卒業制作等）は触らない
- ・トイレは指定するトイレのみ使用可とする
- ・必ず外履きと室内履きを分ける（土足厳禁）
- ・喫煙所は校外で指定の場所のみ可とする



引津小学校 注意事項

住所 糸島市志摩御床2165

- 1 駐車台数4台(指導者含みます)
- 2 学校手前の公民館(引津コミュニティ)には駐車しないで下さい
- 3 グラウンドを利用されている団体がいる場合、バスケット関係者は使えません
試合前のUPは、体育館西側の校舎と校舎の間でお願い致します(ボール無しで)
- 4 グラウンドの端には**相撲の土俵がありますが、絶対に近づかないで下さい**
- 5 各チームの待機場所は体育館外の渡り廊下になりますので、防寒着が必要となります
雨天の場合でも同じになります
渡り廊下も広くはないので、各チーム譲り合って待機して下さい
体育館内から渡り廊下に出られる際は、**外靴への履き替えをお願いいたします**
- 6 体育館内のフロアではサイドラインから十分な広さがないため、応援される保護者が50名は入りません(当日の会場責任者の指示に従って下さい)
- 7 糸島市では全小学校にて、トイレでの履き替えをお願いしております
選手・指導者・保護者全ての方々が対象となります
- 8 喫煙場所は学校敷地外になりますので、会場責任者の指示に従って下さい
駐車している車の中では絶対に吸わないで下さい

