

各会場の使用上の注意点【8月17日】

トラブル防止のため、各会場の注意事項を必ずご一読ください。

<駐車台数> 駐車台数は、指導者込みの台数を記載しています。

<人数制限> 大会として人数制限は設けないこととします。各会場の決まりに従って参加してください。

<事故や事件> 大会中に起こったトラブルについては必ず会場責任者に報告してください。施設の物を壊した場合などは詳しい状況や写真を撮っておいてください。

会場名	会場住所	開場時間 (駐車場入庫可能時間)	駐車台数	注意事項	別紙案内
小野小学校	古賀市米多比1390-2	9:00 (8:30)	5台	添付資料参照	有り
金武小学校	福岡市西区金武2028-1	8:15	3台	体育館前に、各チーム1台ずつ停めてください。 それ以外の車は、正門から入りピンクの駐車スペースに停めてください。 当日、駐車案内してる方の指示に従ってください。 その他注意事項は当日の指導者ミーティングにて伝達。	有り
津屋崎小学校	福津市津屋崎8-4-1	9:30 (9:00)	3台 (指導者含む)	添付資料参照	有り
朝倉体育センター	朝倉市宮野2000-1	9:00	7台	当日の指導者ミーティングにて伝達	有り
伊岐須小学校	飯塚市伊岐須843	8:00	6台	添付資料参照	有り
大刀洗小学校	三井郡大刀洗町上高橋755-1	8:00	6台	添付資料参照	有り

<小野小会場>

☆待機場所について

校内の多目的ホールを借りていますので、多目的ホールと廊下に待機場所を設定します。

チーム数的に、狭くなる事が予想されますので、体育館裏などの外を使ってもらってもかまいません。

渡り廊下付近は出口になるので、待機場所として使用しないで下さい。

校内は多目的ホール～体育館以外の通路は入らないで下さい。

☆出入口について

晴れていれば、入口は靴箱のある所から、出口は渡り廊下側と体育館裏の 2 か所の扉を開けますので、そちらからお願いします。

チームで靴入れ等を準備される所があれば、出口に置いて下さい。

また、入口が狭い為、入口付近での観戦はなるべく控える様にお願いします。

雨天時は、入口は靴箱のある所から、出口は渡り廊下側とします。

☆トイレについて

体育館・校内入って左・多目的ホール手前の 3 か所を使用して下さい。

☆会場使用上の注意

- ・ゴミは必ず持ち帰る事
- ・学校の物（卒業制作等）は触らない
- ・トイレは指定するトイレのみ使用可とする
- ・必ず外履きと室内履きを分ける（土足厳禁）
- ・喫煙所は校外で指定の場所のみ可とする

<小野小会場駐車場>



①…小野小学校の体育館です



②…指導者の方はこちらを駐車場として使用して下さい

③…各チーム4台はこちらを駐車場として使用して下さい

※…中央に×印がありますが、以前この駐車場に間違って駐車してしまった事例がありますので、必ず③の駐車場を使用して下さい
もし台数が4台以上になりそうであれば、対応致しますので、是非相談して下さい

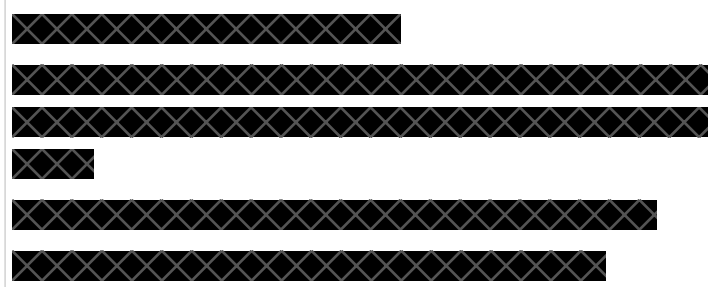
<金武小会場>



-  駐車禁止スペース
-  校内駐車スペース



・拡大地図「x印」の道路は、安全を考慮し「進入禁止」です。



<津屋崎小会場>

【津屋崎会場 注意事項】

① 会場について

○8/17(土)、8/18(日)両日共に 開場:9:30、試合開始:10:00

○待機場所、アップは体育館外でお願いします。

○ステージ側(Aコート)、入り口側(Bコート)とします。

② 車両台数制限

○1チーム3台(指導者含む)

※隣接する保育園やスーパー等の駐車場には駐車しないようお願いします。

※駐車可能場所は砂利駐車場です。

③ 保護者応援について

●ステージ側にて応援可能ですが、ステージより足を出しての応援は控えて下さい。

※サイドラインとの距離が狭い為プレーに支障がでます。

●ステージ上は本部と指導者の控え場所となっています。本部スタッフ・指導者の試合進行チェックの妨げにならないように、座っての観戦をお願いいたします。また、ビデオ撮影をされる際はステージサイドにてお願いいたします。

④ TO について

○TO 該当チームは筆記用具の準備をお願いします。

会場レイアウト



喫煙場所 ※灰皿はありませんので各自準備をお願いします。

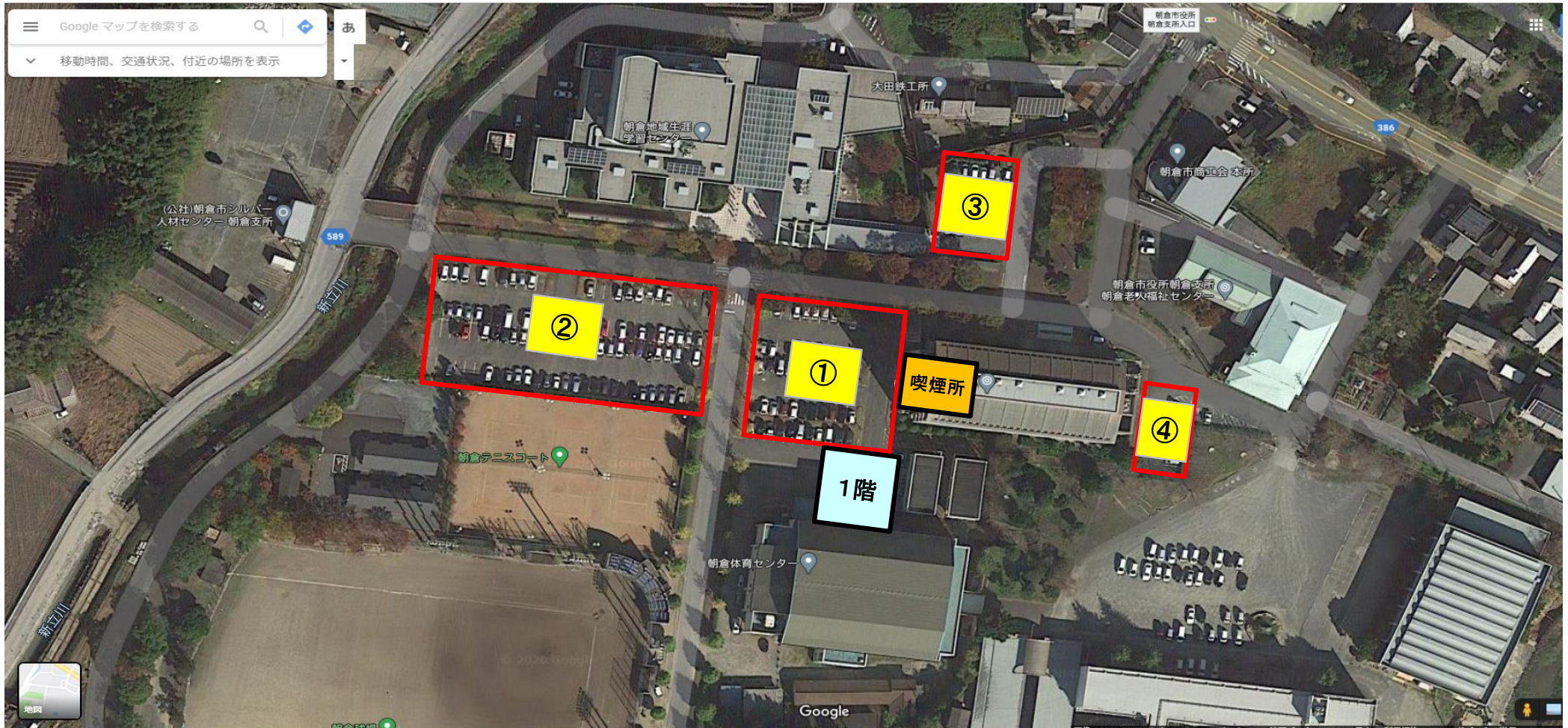


トイレ

<朝倉体育センター>

駐車場案内

※①～④の順に駐車をお願いします。①が満車の場合は②へ、満車等の案内や係員はいませんので各人での判断になります。



＜伊岐須小会場＞

選手・保護者へのお願い・注意事項

道路を挟んですぐ住宅がありますので、大声で暴れたりしますと近隣住民のご迷惑となります。
近隣住民の方々のご理解の中、体育館が利用出来ていますので、宜しくお願いします。

★【待機場所】

小学校をお借りしていますので、全てが学校（市）の備品です。

- ・靴入れは各チームで管理し、玄関・玄関左の入り口に放置しないようにしてください。
- ・シューズ、外履きの区別を徹底してください。
- ・学童を待機場所としていない場合、学童側は立ち入りは禁止です。
- ・運動場でのアップは、他のスポーツクラブの邪魔にならないようアップは大人の方の付き添いでお願いしま
- ・ゴミは各チームで責任を持って持ち帰ってください。
- ・プランターや花壇には、触れないようにして下さい。
- ・室内・室外待機場所でのボールの利用は禁止です。
- ・選手以外のお子様も同様をお願いします。

★【体育館】

《観覧》 ステージ側コート ステージ上

《2階》 観覧・ビデオ撮影不可。

団旗の設置場合のみ可 → 大人限定

《トイレ》男子トイレ(大)の流れが悪い為、使用后レバーを3回くらい押してください。

★【喫煙】

喫煙は決められた場所以外は禁煙です。(※1箇所のみ)

- ・体育館玄関向かって右側（体育館とプール間）
- ・たばこの吸い殻以外(空箱、飲料缶など)は、捨てないでください。
- ・学校敷地をすぐ出た場所では、喫煙・吸い殻やゴミを捨てないで下さい。

以前、近隣の方からお叱りを受けておりますので、節度あるマナーを守って頂ければと思います。

※学校敷地外での喫煙は禁止です。

ミニバスケットで体育館使用禁止にならない様、ご理解の上、皆様のご協力をお願い致します。

伊岐須ミニバスケットクラブ

選手・保護者へのお願い・注意事項

道路を挟んですぐ住宅がありますので、大声で暴れたりしますと近隣住民のご迷惑となります。
近隣住民の方々のご理解の中、体育館が利用出来ていますので、宜しくお願いします。

★【待機場所】

小学校をお借りしていますので、全てが学校（市）の備品です。

- ・靴入れは各チームで管理し、玄関・玄関左の入り口に放置しないようにしてください。
- ・シューズ、外履きの区別を徹底してください。
- ・学童を待機場所としていない場合、学童側は立ち入りは禁止です。
- ・運動場でのアップは、他のスポーツクラブの邪魔にならないようアップは大人の方の付き添いでお願いしま
- ・ゴミは各チームで責任を持って持ち帰ってください。
- ・プランターや花壇には、触れないようにして下さい。
- ・室内・室外待機場所でのボールの利用は禁止です。
- ・選手以外のお子様も同様をお願いします。

★【体育館】

《観覧》 ステージ側コート ステージ上

《2階》 観覧・ビデオ撮影不可。

団旗の設置場合のみ可 → 大人限定

《トイレ》男子トイレ(大)の流れが悪い為、使用后レバーを3回くらい押してください。

★【喫煙】

喫煙は決められた場所以外は禁煙です。(※1箇所のみ)

- ・体育館玄関向かって右側（体育館とプール間）
- ・たばこの吸い殻以外(空箱、飲料缶など)は、捨てないでください。
- ・学校敷地をすぐ出た場所では、喫煙・吸い殻やゴミを捨てないで下さい。

以前、近隣の方からお叱りを受けておりますので、節度あるマナーを守って頂ければと思います。

※学校敷地外での喫煙は禁止です。

ミニバスケットで体育館使用禁止にならない様、ご理解の上、皆様のご協力をお願い致します。

伊岐須ミニバスケットクラブ

<大刀洗小会場>

大刀洗小学校駐車場案内図



注意事項

- ・ 各チーム車6台(指導者除く)です。
マンション駐車場に間違えて駐車しないようにしてください。
- ・ 喫煙は学校敷地外でお願いします。
- ・ 校舎内、グラウンドは立入禁止です。
- ・ 控室は体育館横のコミュニティセンターを使用してください。