

各会場の使用上の注意点【11月19日】

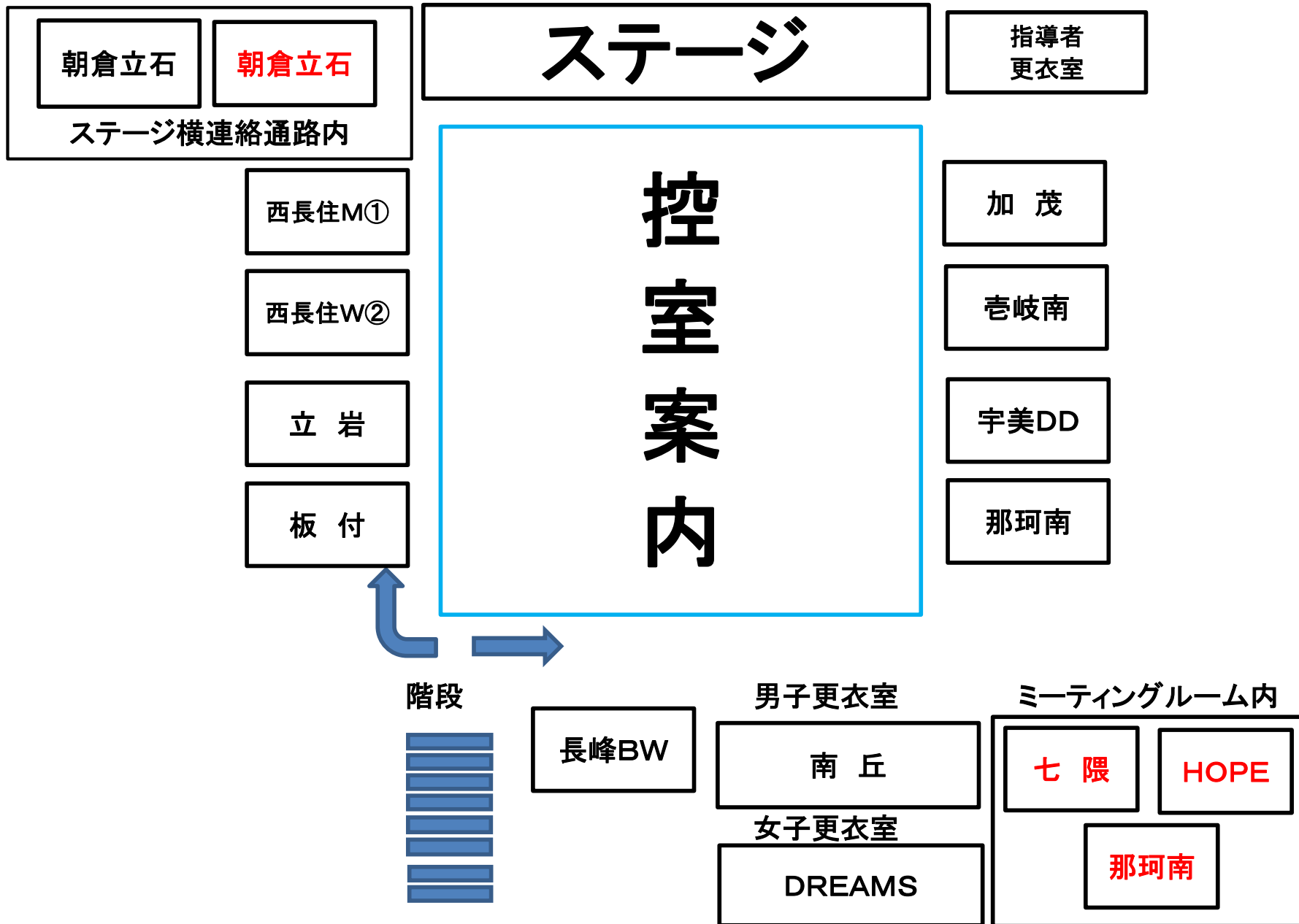
トラブル防止のため、各会場の注意事項を必ずご一読ください。

<駐車台数> 駐車台数は、指導者込みの台数を記載しています。

<人数制限> 大会として人数制限は設けないこととします。各会場の決まりに従って参加してください。

<事故や事件> 大会中に起こったトラブルについては必ず会場責任者に報告してください。施設の物を壊した場合などは詳しい状況や写真を撮っておいてください。

会場名	会場住所	開場時間	駐車台数	注意事項	別紙案内
朝倉立石小学校	朝倉市頓田380-1	8:00	5台	体育館各チーム3台、医師会病院各チーム2台駐車できます。 駐車案内、控え場所は別紙案内わ貼っておりますのでそちらをご確認ください。	有り
南郷小学校	宗像市原町2110-1	9:00	4台	※別紙案内をご確認ください。	有り
赤間西小学校	宗像市土穴633-2	8:15	3台	※別紙案内をご確認ください。	有り
河東小学校	宗像市稲元5-1-2	8:30	5台	控え場所は外になります。 アップは他の団体がいなければ、運動場を使用して大丈夫です。 喫煙場所は学校裏門を出たところになります。灰皿は各自持参をお願いします。	無し
南片江小学校	福岡市城南区南片江2-9-1	8:30	4台	アップは運動場使用できません。	無し
若菜小学校	飯塚市小正249-2	8:15	5台	駐車場は隣のJAを借りているのでそちらを使用してください。校内への車の乗り入れは厳禁です。待機場所はゲームを行っていない隣のコートに割り振っています。	有り
引津小学校	糸島市志摩御床2165-2	8:15	4台	※別紙案内をご確認ください。	有り
香陵小学校	福岡市東区香椎浜4-3-2	8:20	3台	ボールを体育館前のコンクリートやタイルの上でつかないようにお願いします。 学校で禁止していますので小さなお子様もボールを使用しないでください。	有り
照葉北小学校	福岡市東区香椎照葉2-2	8:30	4台	※別紙案内をご確認ください。	有り
奈多小学校	福岡市東区奈多団地40-1	8:15	4台	諸注意につきましては、当日朝の指導者会議で説明があります。	有り
長丘小学校	福岡市南区長丘2丁目22-42	8:30	5台	8時より地域のラジオ体操がありますので8時30分以降に来て下さい。 長丘小学校周辺は左回りに一方通行となっております。	無し



ステージ

控室案内

朝倉立石

朝倉立石

ステージ横連絡通路内

西長住M①

西長住W②

立岩

板付

指導者
更衣室

加茂

壱岐南

宇美DD

那珂南

階段

男子更衣室

ミーティングルーム内

長峰BW

南丘

七隈

HOPE

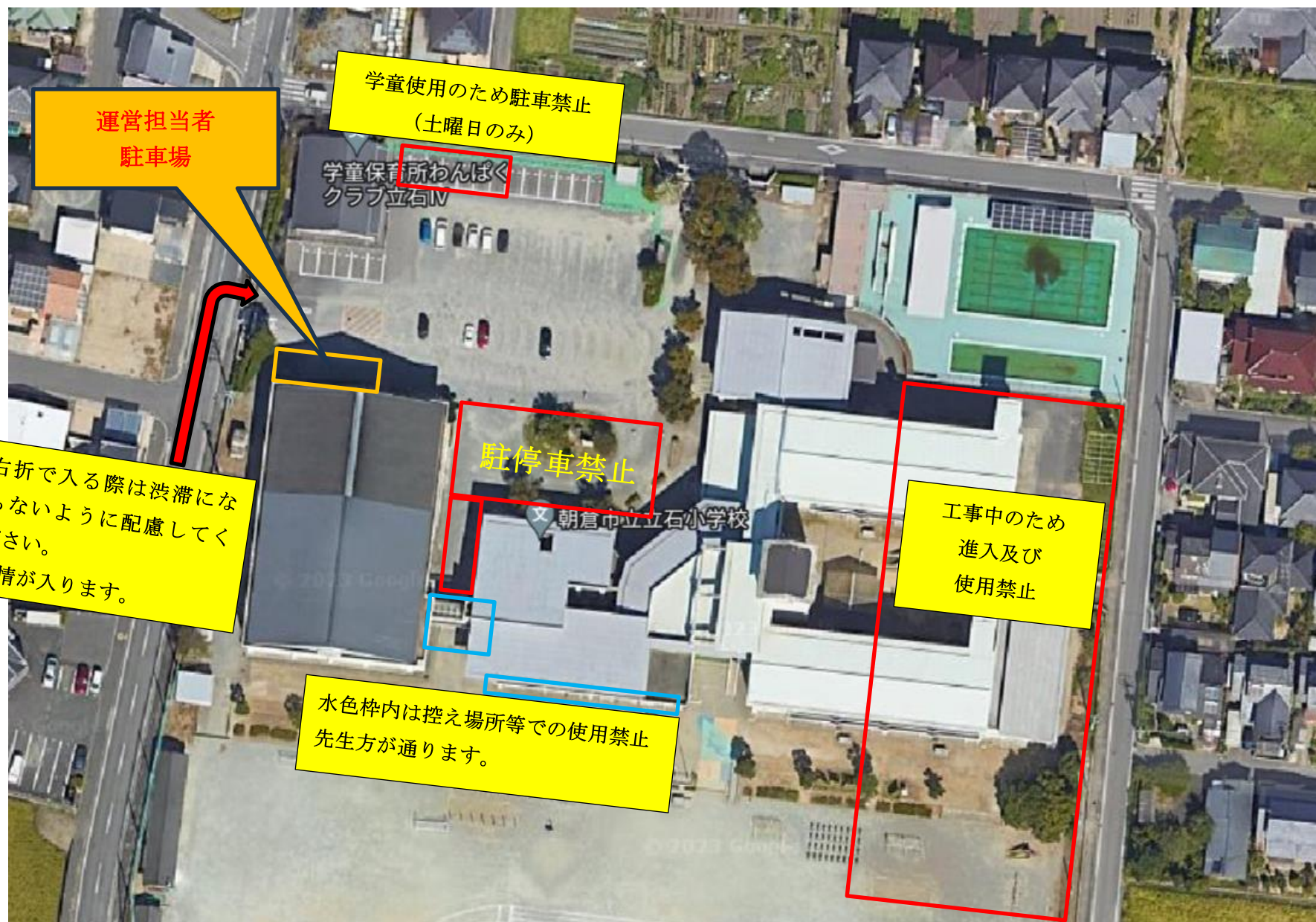
女子更衣室

DREAMS

那珂南

立石小学校案内図


※立石小学校は各チーム3台（指導者含む）の乗り入れをお願いします。




立石小学校駐車場案内図 (コミュニティ) 18日(土) 11:00~18:00・19日(日) 8:00~18:00

※立石小学校は各チーム3台(指導者含む)、立石コミュニティ前、医師会病院で各チーム2台の合計各チーム5台をお願いします。

※駐車場から小学校まで徒歩10分程度です。

※ ... 体育館から駐車場までの経路

※ ... 駐車場から体育館までの徒歩経路



11月19日(日) フレッシュ大会 南郷小会場 注意事項

★開場時間 9:00 開場 (駐車場周辺は住宅街なので時間を守ってお越してください)

★指導者会議 9:15 開始

★駐車場について

* 台数制限は1チーム指導者を含め4台まで。(駐車証を必ず提示してください)

P1 駐車場は各チーム指導者1台と荷物車1台、残りの2台はP2 駐車場へお願いします。

P2 駐車場に止めた方は、体育館へは駐車場案内図の矢印を通して移動してください。

* 野球部、学校の区画には駐車しないようお願いします。

* 体育館隣の南郷コミュニティセンターの駐車場およびグラウンドは使用禁止です(厳守!)

* 体育館前は待機場所となりますので車の乗り入れ駐車禁止です。

★待機場所、アップ場所について

* 待機場所は体育館前をご利用ください。

* 雨天の場合は当日連絡します。

* グラウンドは野球部が使用していますので、アップで使用する際は十分にご注意ください。

★喫煙について

学校敷地内および校門付近(駐車中の車内も含む)は全面禁煙となっています。

近隣の方々のご迷惑にもなりますので、所定の場所での喫煙にご協力ください。

★その他

・ チーム名票(2部)、TOの筆記用具類は各チームでご準備をお願いします。

・ 体育館周りには立ち入り禁止区域があります。別紙参照(学校より指導ありました。)

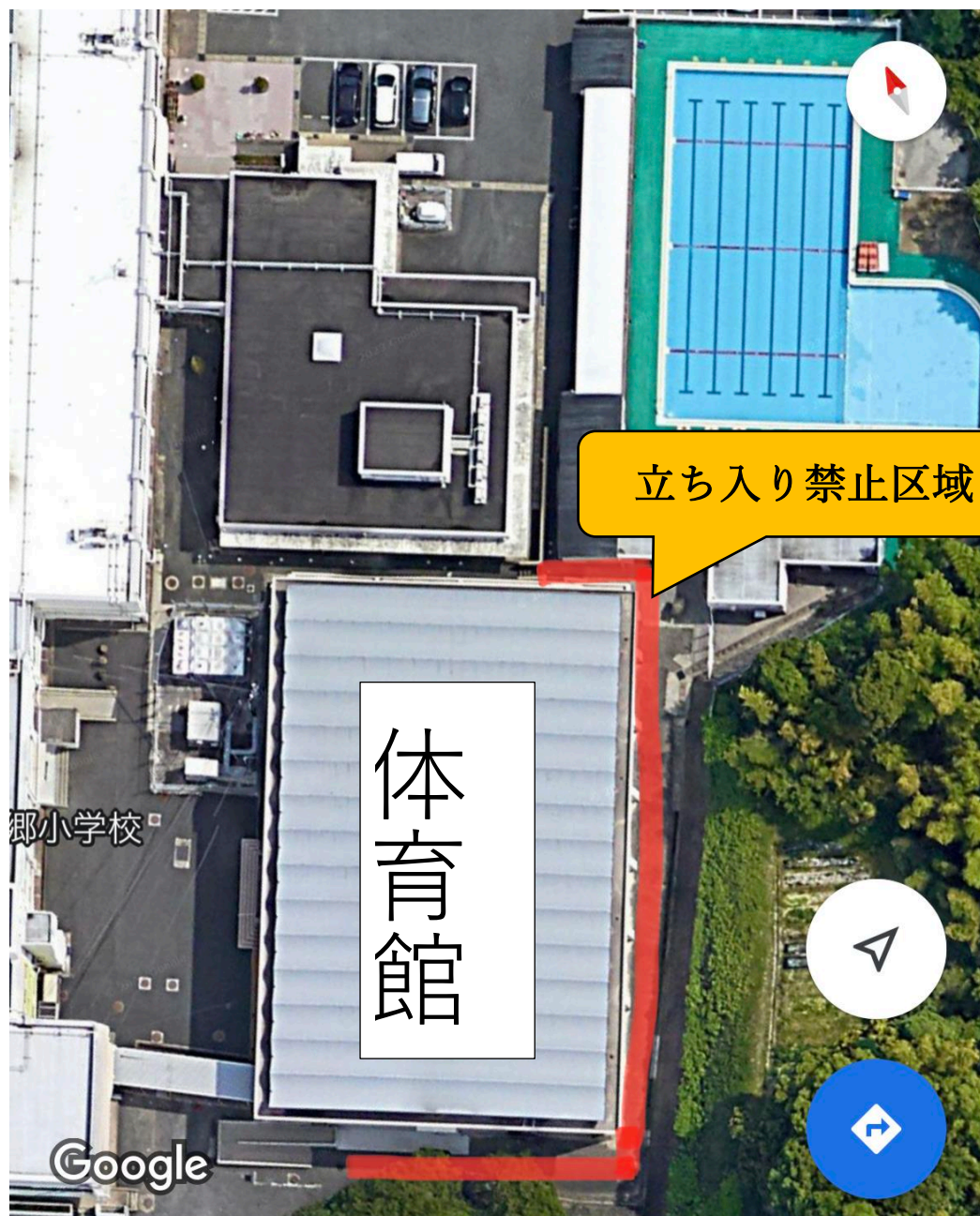
へビが出るそうなので区域内には立ち入らないようにしてください。

・ 小さいお子様連れの方は目を離さないようお願いします。

《駐車場案内図》



《立ち入り禁止区域》



赤間西会場 お知らせ・注意事項

赤間西小学校

〒811-3424 福岡県宗像市土穴 633-2 Tel 0940-33-5111

開場 8:15 開始時間 9:00

8:00 前のご来場はご遠慮下さい

※車両台数について

各チーム車両(指導者含む) 3台まで学校敷地内駐車場へ駐車できます。
当日は、学校職員、少年野球関係者の車の出入りがありますので
案内に従って駐車をお願いいたします。

※待機場所について

屋外となります。
当日スタッフがご案内をさせていただきます。

※アップ場所について

当日ご案内いたします。

※喫煙について

校内全面禁煙となっております。
校門付近での喫煙は絶対にしないで下さい!!
(近隣の方々のご迷惑になりますのでご協力をお願いします。)

※オフィシャルについて

筆記用具は、各チームでご準備ください。
終了後の消毒もお願いします。

※学校敷地内の遊具について

すべて使用禁止です。

ご協力よろしくお願ひ致します。

会場使用上の注意

会場 飯塚市立若菜小学校

- ★ インフルエンザが猛威を振るっており、選手 保護者 応援者の皆様の健康が懸念されます。手洗い マスク着用を心掛け各自での予防に心掛けて下さい
- ★ 送迎車輛の学校内乗り入れは不可となっています
車輛は隣のJAの駐車場を利用してください
社屋正面を横に奥へ進みタンクのある場所となります
- ★ 待機場所はゲームの無い隣のコートにしています
使用に際しては係の指示に従って、利用してください
- ★ 体育館の開場は8時15分 駐車場 待機場所は係の指示に従って下さい
- ★ 8時40分より指導者打ち合わせを行います
- ★ 当日出たゴミ類は各チームで持ち帰り下さい
- ★ 貴重品の管理は各自で責任を持ってください
- ★ 体育館前のスペースは土足厳禁です
- ★ T.Oのチームは自チームの筆記用具を使用して下さい

引津小学校 注意事項

住所 糸島市志摩御床2165

- 1 駐車台数4台(指導者含みます)
- 2 学校手前の公民館(引津コミュニティ)には駐車しないで下さい
- 3 グラウンドを利用されている団体がいる場合、バスケット関係者は使えません
試合前のUPは、体育館西側の校舎と校舎の間でお願い致します(ボール無しで)
- 4 グラウンドの端には**相撲の土俵がありますが、絶対に近づかないで下さい**
- 5 各チームの待機場所は体育館外の渡り廊下になりますので、防寒着が必要となります
雨天の場合でも同じになります
渡り廊下も広くはないので、各チーム譲り合って待機して下さい
体育館内から渡り廊下に出られる際は、**外靴への履き替えをお願いいたします**
- 6 体育館内のフロアではサイドラインから十分な広さがないため、応援される保護者が50名は入りません(当日の会場責任者の指示に従って下さい)
- 7 糸島市では全小学校にて、トイレでの履き替えをお願いしております
選手・指導者・保護者全ての方々が対象となります
- 8 喫煙場所は学校敷地外になりますので、会場責任者の指示に従って下さい
駐車している車の中では絶対に吸わないで下さい



【香陵小体育館使用についての注意事項】

いつも大変お世話になっております。

以下の点につきましてご協力よろしくお願ひ致します。

- ① 駐車は各チーム **3台**まででお願いします。

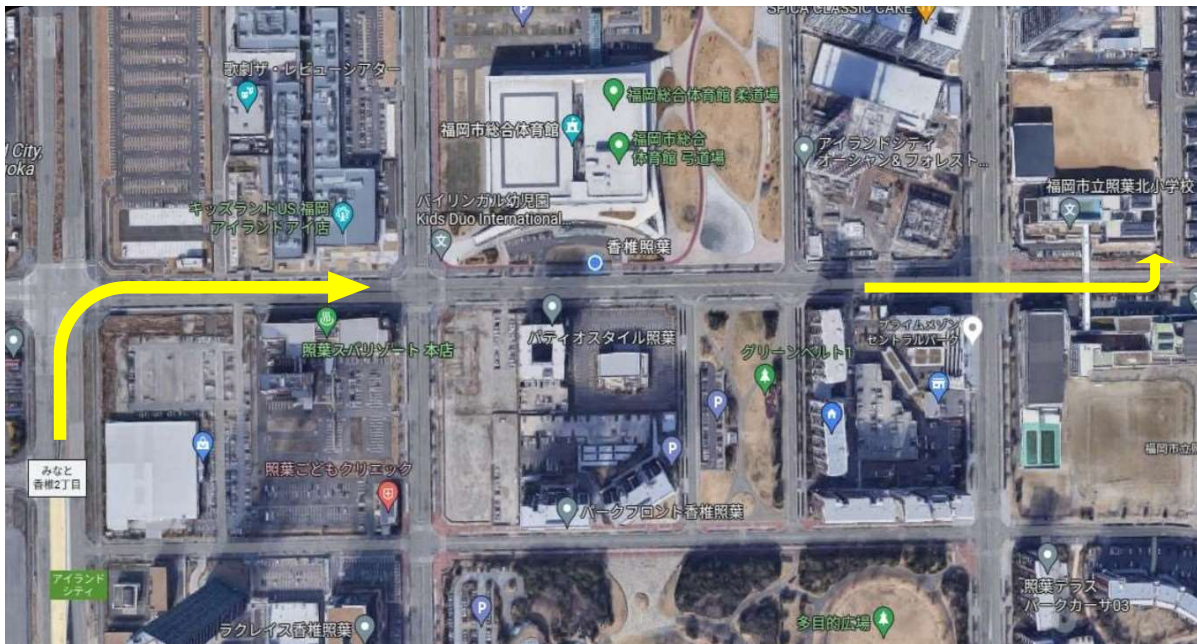
(4台目以降、または応援者様の車両は近隣パーキング等の使用をお願いします。)

- ② 学校敷地内はすべて禁煙になっています。また敷地外での喫煙も近隣の方のご迷惑にならないようにマナーを守っていただくようにお願いします。

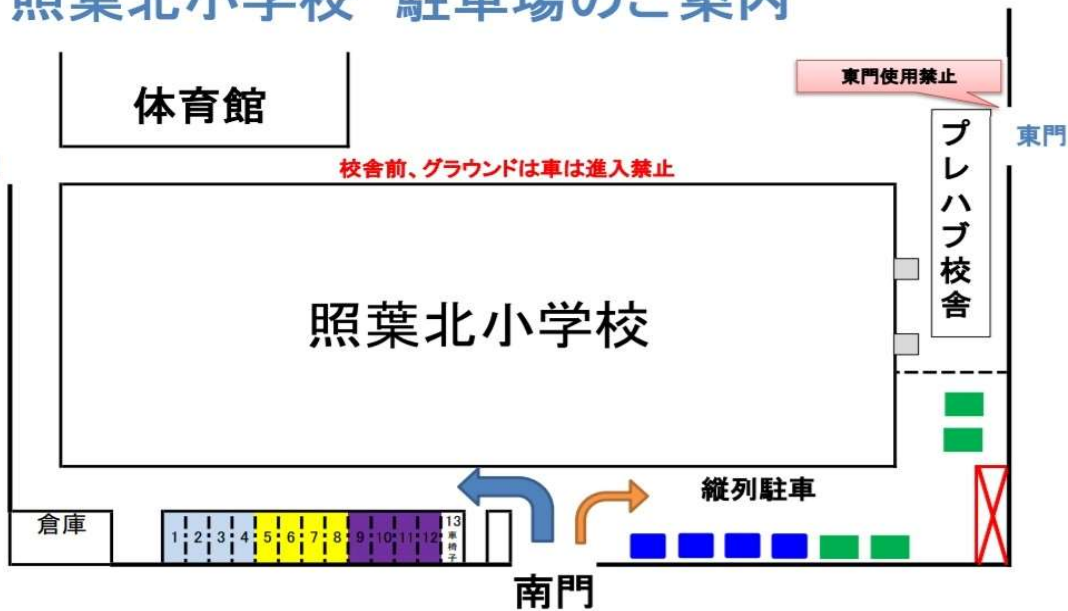
- ③ ボールを体育館前のコンクリートやタイルの上で突かないようにお願いします。

(学校で禁止していますので小さなお子様もボールを使用しないようにお願いします。)

- ④ アップでの校庭使用は可能ですが必ず保護者の方の付き添いをお願いします。



照葉北小学校 駐車場のご案内



① 駐車場について

- ・各チーム、コーチ車含め**4台**でお願いします。
(4台以上になる場合は近隣駐車場をご利用ください。)
- ・車の出入りは**南門のみ**です。(人は西門も出入り可)
- ・車のダッシュボードに、チームプレートを置いてください。

② ゴミは各チームでお持ち帰りお願いいたします。

③ 待機場所は体育館内チームごとに用意しています。

④ アップ場所は体育館横運動場、ボールの使用は禁止でお願いします。

⑤ 校内、学校周辺は**禁煙**です。

(近くのコンビニに喫煙場所がありますので、ご利用ください)

Ⓜ 当日はよろしくお願いたします。

奈多会場

会場注意事項

【駐車場】

- ・各チーム 4 台

【その他注意事項】

- ・校内は禁煙です。
- ・アップは指定の場所をお願いします。

※ソフトボールがグラウンドを使用していますので、ボールに注意してご利用ください。

