

各会場の使用上の注意点【11月9日】

トラブル防止のため、各会場の注意事項を必ずご一読ください。

<駐車台数> 駐車台数は、指導者込みの台数を記載しています。

<人数制限> 大会として人数制限は設けないこととします。各会場の決まりに従って参加してください。

<事故や事件> 大会中に起こったトラブルについては必ず会場責任者に報告してください。施設の物を壊した場合などは詳しい状況や写真を撮っておいてください。

会場名	会場住所	開場時間 (駐車場入庫可能時間)	駐車台数	注意事項	別紙案内
朝倉体育センター	朝倉市宮野2000-1	9:00 (8:00)	5台	別紙参照	有り
可也小学校	福岡県糸島市志摩初198-1	8:00	4台	別紙参照 ・福岡マラソン前日のため近隣での駐車場がありませんので、ご注意ください。	有り
若菜小学校	飯塚市小正249-2	8:00	5台	別紙参照	有り
大楠小学校	福岡市南区大楠 3丁目10番1号	8:20	3台	別紙参照	有り

会場注意事項 (朝倉体育センター)

・外に控え場所を取る際は出入口及び他の利用者の妨げになるような場所は避けるようにお願いします。

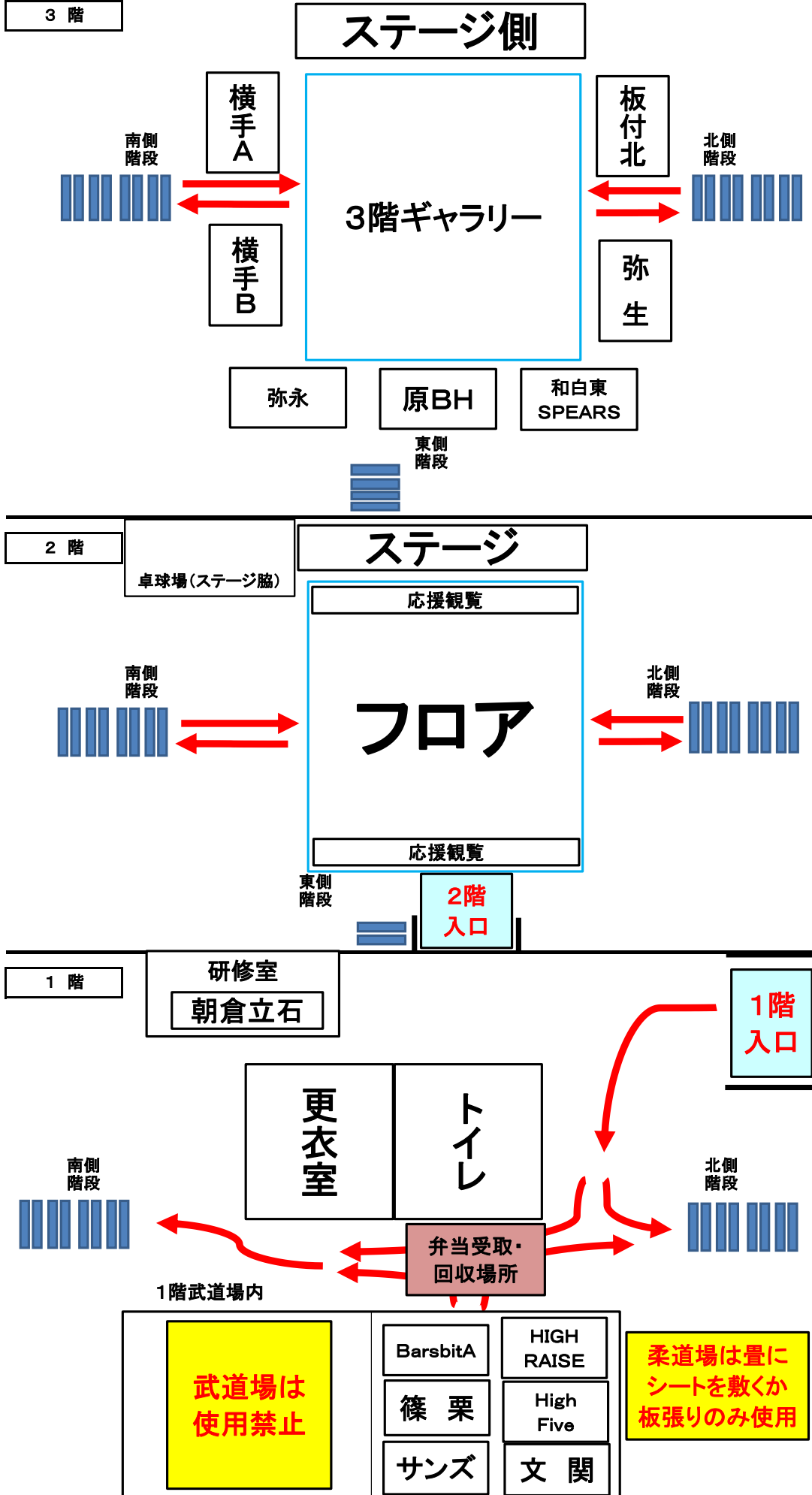
・玄関に靴を置かない。※持って上がる等の対策をお願いします。

・試合以外はボール籠は控え場所ではなく階段の示している所に置いて構いません。

・アップは体育館周りを使用してください。駐車場でのアップは禁止です。

・喫煙は喫煙所で喫煙すること。

朝倉市体育センター控室及び導線



YeLL Presents The Fresh

2024 11/9 (土) 可也小会場案内 会場係：志摩クラブ

会場責任者：洞ホラ 090-1872-2063

- ◆開場8時、各チームは、8時以降に入場願います。8時前には駐車場の案内ができません。
- ◆各チーム**台数制限4台以内（コーチを含む）**で願います。
 - ※土曜日は、児童クラブの送迎があるため、バス関係で40台程度です。厳守願います。
 - ※縦列駐車をお願いする場合がありますので、ご理解ください。
 - ※移動をお願いする場合があります。**チーム表示を必ず**願います。
 - ※11/10（日）開催の福岡マラソン2024の準備のため、旧志摩庁舎の駐車場（開放）が利用できません。台数を超える場合の相談は受けることはできません。
 - ※近隣にコインパーキングはありません。
- ◆近隣の施設、店舗や交流プラザなど建物の前（施設利用者用駐車場）には止めないでください。

【学校の利用】

- ◆控え場所は渡り廊下で狭くなっています。譲り合ってご利用ください。南側に通路の確保を。
- ◆校舎、プールのドアには、セキュリティがかかっています。絶対にさわらないこと。
- ◆アップの場所は、体育館廻りや校舎間の空きスペースになります。ボール使用不可。
- ◆野球がなければ外野はアップ可能です。内野は厳禁です。
- ◆学校敷地内は、禁煙です。敷地外に喫煙所を設けています。

【体育館の利用】

- ◎シューズの履き替えの徹底を！バッシュで外に出ないようにしてください。
- ◎トイレも履き替えが必要です。シューズ用スリッパも準備しています。**スリッパはそろえる**
- ◎靴箱は利用できます。（その場合は割り当てます。ステージ側コートと玄関側コート）
 - ※シューズケースも一応準備願います。
- ◎洗面所にはペーパータオルを準備しています。小さくまとめてゴミ袋へ入れてください。

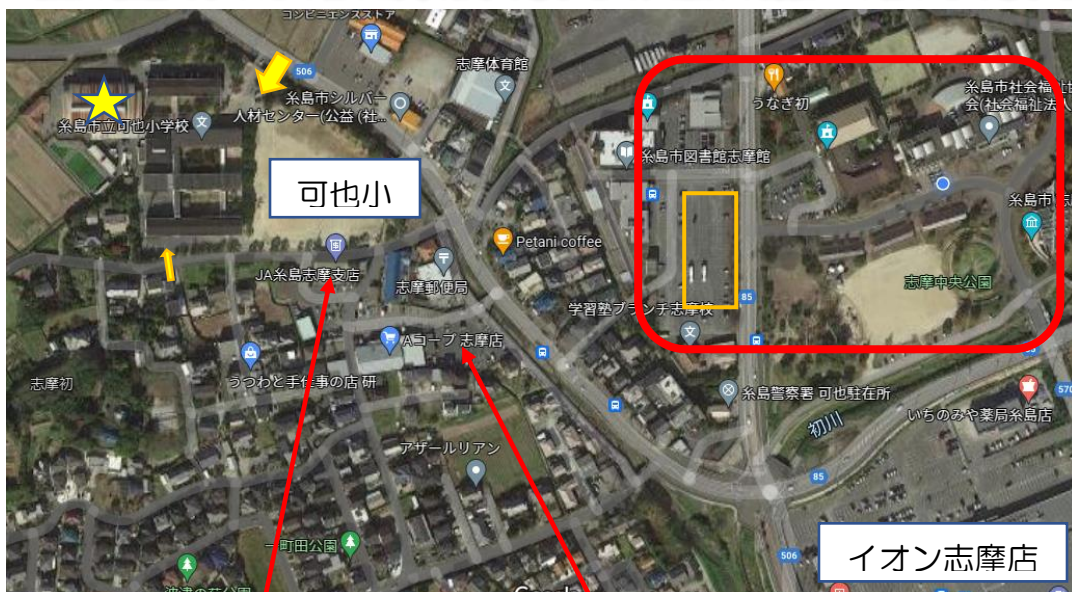
【競技】

- ◎可也小は旧一般ルールのラインで、エンドライン、フリースローラインは、テープです。
- ◎ベンチ・応援席が近いため、スローインの時は1Mさがるでのディフェンスになります。
- ◎ボールかご等の用具は、用具倉庫、ミーティングルームを利用し、アリーナ内に置かない。

可也小学校体育館 会場・駐車場案内 台数制限：指導者含め4台以内

11月9日(土)は児童クラブ・野球の練習があり、駐車スペース不足しています。

◆糸島市交流プラザ(現図書館志摩館、旧糸島市役所志摩支所)志摩中央公園一帯は福岡マラソンゴール地点の設営でまったく駐車場等利用できません。近隣の施設への駐車もできませんので、厳守願います。



11/10
福岡マラソン
ゴール地点
準備設営中

近隣にコインパーキングはありません。

駐車厳禁

JA 志摩支店

A コープ志摩店

ミニバス関係者
約 40 台

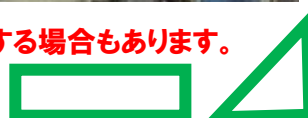
控え場所 (渡り廊下) の1枠でお願いします・駐車場案内



移動の
案内

 は、少年野球が利用します。(校舎間は志摩クラブ)こちらに案内する場合があります。

※ 土曜日の場合児童クラブがありますので、西側奥は、駐車場として使えません。



会場使用上の注意

会場 飯塚市立若菜小学校

- ★ 朝 夕の寒暖差が非常に激しくなっています
選手 保護者 応援者の皆様の
健康が懸念されます。こまめな水分補給や体調管理で
風邪等の予防に心掛けて下さい
- ★ 送迎車輛の学校内乗り入れは不可となっています
車輛は隣のJAの駐車場を利用してください
- ★ 待機場所はゲームの無い隣のコートにしています
使用に際しては係の指示に従って、利用してください
- ★ 開門は8時 駐車場 待機場所は係の指示に従って下さい
- ★ 8時40分より指導者打ち合わせを行います
- ★ 喫煙は指示されたところのみでお願いします
- ★ 試合の応援はステージの上からお願いします
- ★ 靴箱スペースが少ないので各チームで外靴
室内シューズの管理をお願い致します
- ★ 応援のお子様の動向には十分お気をつけ下さい
- ★ T.Oのチームは自チームの筆記用具を使用して下さい

大楠小学校

住所：福岡市南区大楠 3-10-1



注意事項

- ◎選手や保護者の待機場所は、体育館内コート周辺を予定しております。
- ◎校内は禁煙ですので、学校外での喫煙をお願いします。
- ◎午前中、アップ場所はグラウンドを使用できますが、午後から**ソフトボール部**が使用しますのでグラウンドの端（鉄棒付近）をお願いします。
- ◎お帰りの際はグラウンドの端を通り**ソフトボール部の練習の邪魔にならない様に**駐車場までご移動ください。

駐車場のご案内

- ◎車は1チーム3台（指導者も含む）をお願いします。
- ◎4台目からは近隣のコインパーキングをご利用ください。
- ◎基本的には日赤病院側の「**正門側駐車場**」をご利用頂きますが、「南門側駐車場」へ誘導する場合がございますので係員の指示に従いご移動ください。

