

JTCUP2024

福間会場 お知らせ・注意事項

① 会場について

会 場：福津市立福間小学校 体育館

〒811-3219 福岡県福津市西福間2丁目4-1

会場責任者：福間クラブ 兎洞（うどう）

受 付：福間クラブ（ステージにて）

開 場：8：00 予定

第 1 試 合：8：30 開始予定

※指導者会議はいる方で行います。各チームの時間に合わせてお越しください。

② 車両台数制限について

各チーム車両 **4 台まで（指導者含む）**

駐車場の誘導を行いますので、誘導にご協力をお願い致します。

駐車される車両には、チーム名が分かるようにボンネット等に掲示をお願い致します。

様式は問いません。

※指定台数を超える場合はご連絡下さい。

個別に LINE を登録頂き、直接兎洞までお願い致します。

若干の余裕はありますが、14 チーム集まりますのですべてのご希望に沿うことは難しいかと思えます。

少し離れますが福間駅周辺にコインパーキング、福間漁港に無料駐車場がございます。

福間体育センター駐車場には駐車できません。絶対に駐車しないでください。

近隣の商業施設への駐車についてもくれぐれもご遠慮下さい。

駐車場でのトラブルについては一切の責任は持てません。

ご協力をお願い致します。

③ 入場規制について

人数規制なし

選手・保護者の方は屋外待機、自チームの試合のみ入場可

出入口を指定する場合がありますので、ご協力をお願い致します。

保護者観覧席は中央となります。

※椅子は準備しておりませんので譲り合いにご協力下さい

④ 待機場所について

基本的に屋外になります。（選手・保護者）

中庭を予定しておりますが、借りることが出来ればプレハブにて準備します。

ご不明な場合は、福間クラブへお問合せ下さい。
※雨天時も待機場所は屋外となります。申し訳ありません。

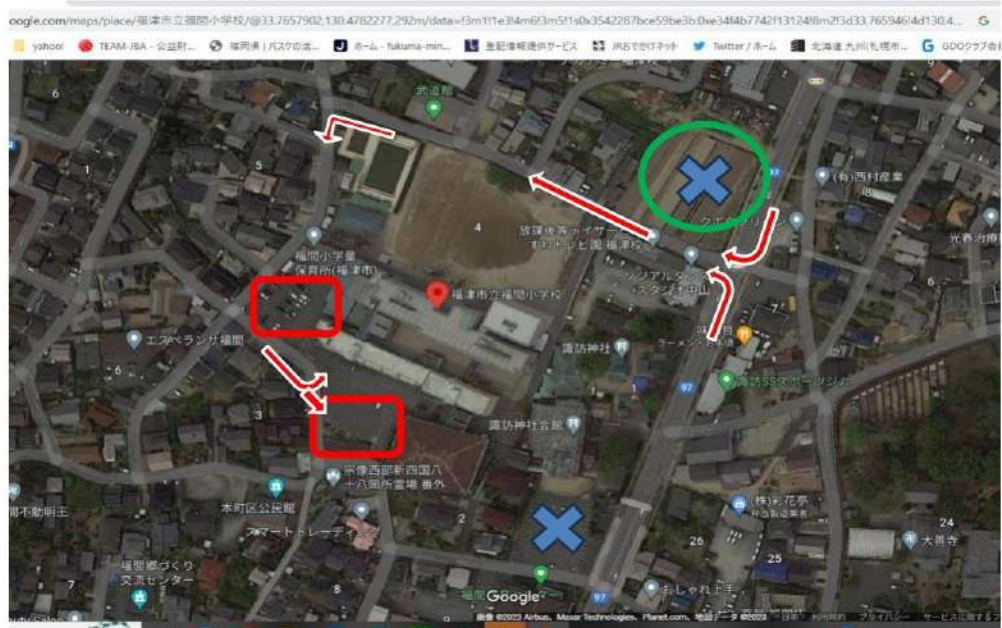
- ⑤ アップ場所について
アップコートはありません。中庭の空いている場所をお願いします。
ボール使用禁止です。
- ⑥ 消毒について
会場出入口にて消毒をお願いします。(基本自チームで準備)
使用したベンチは試合終了後、消毒をお願いします。
- ⑦ オフィシャルで使用する筆記用具等について
オフィシャルで使用する筆記用具は、各チームでご準備ください。
オフィシャル終了後の消毒もお願いいたします。
- ⑧ トイレの使用について
体育館外に渡り廊下を使っていきます。
シューズの履き替えは不要です。
- ⑨ その他
学校敷地内、全面禁煙です。正門前等での喫煙も禁止となります。
ご協力をお願い致します。
二日目も同じ会場となりますので、ボールやボール籠等を預けたいチームの方はお申し
出ください。
ご不明な点がありましたら、福間クラブ 兎洞までお問い合わせください。

以上

ご協力をお願い致します。

福間クラブ女子
兎洞 孝雄

【駐車位置について】

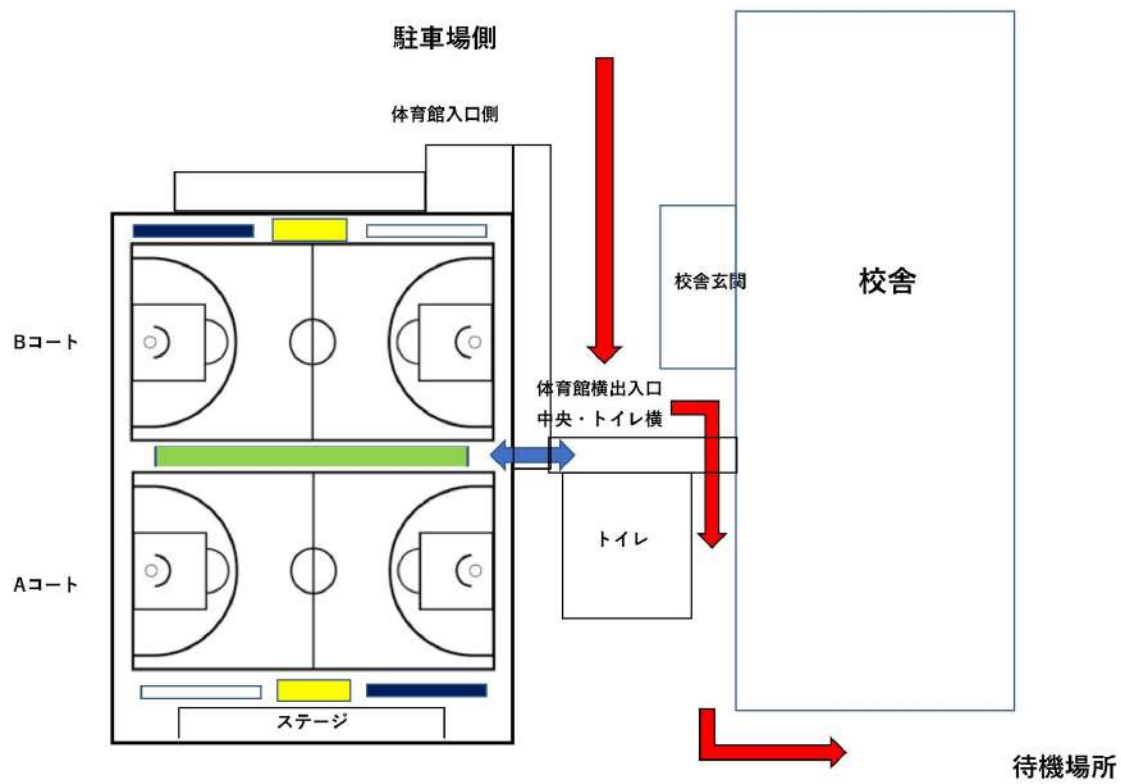


駐車台数は各チーム4台とします(指導者含む)
各チームは赤枠(体育館前及び校舎横)へ駐車をお願い致します

駐車場案内

福岡駅近隣のコインパーキング	徒歩10分程度	有料
福岡漁港・福岡海浜公園駐車場	徒歩10分程度	無料
宮地嶽神社第2駐車場	徒歩20分程度	無料

R5年11月3日より緑の円の部分にドラッグストア「コスモス」がOPENされます。
混雑の可能性もありますので、通行には十分お気を付けてください。
そちらへの駐車もご遠慮下さい。



- TO席
- 濃色ベンチ
- 淡色ベンチ
- 保護者観覧席