

## ○会場使用上の注意

- ・中庭（ピオトープ）への立ち入り禁止です。
- ・学校・体育館の備品には触らないで下さい。

### ◎駐車場について

- ・各チーム4台（指導者含む）
  - \* 第1駐車場に3台、第2か第3駐車場（写真③ - 1）に各チーム1台をお願いします。
  - \* 第3駐車場は駐車可能場所が決まっていますのでご確認ください。（写真③ - 2）
- ・駐車場所は会場スタッフの指示に従って下さい。
- ・駐車される車両には、チーム名が分かるように掲示をお願いします。
- ・当日はサッカーと野球の練習があります。込み合う恐れがありますので、台数制限は厳守して下さい。  
また、学校の周辺の道路や近隣施設への無断駐車は絶対に行わないようによろしくをお願いします。
- ・駐車場内の事故等には十分注意されてください。
- ・駐車場でのトラブルにつきましては一切責任を持ってません。

### ◎待機場所について

待機場所は屋外になります。各チーム譲り合ってください。軒下がありませんので雨天時は車待機をお願いします。

### ◎アップについて

運動場でのアップは基本禁止です。事故防止のため保護者監視の下、体育館周辺で行って下さい。  
\* 時間帯によって、野球やサッカーが運動場を使用していない場合は使用が可能です。

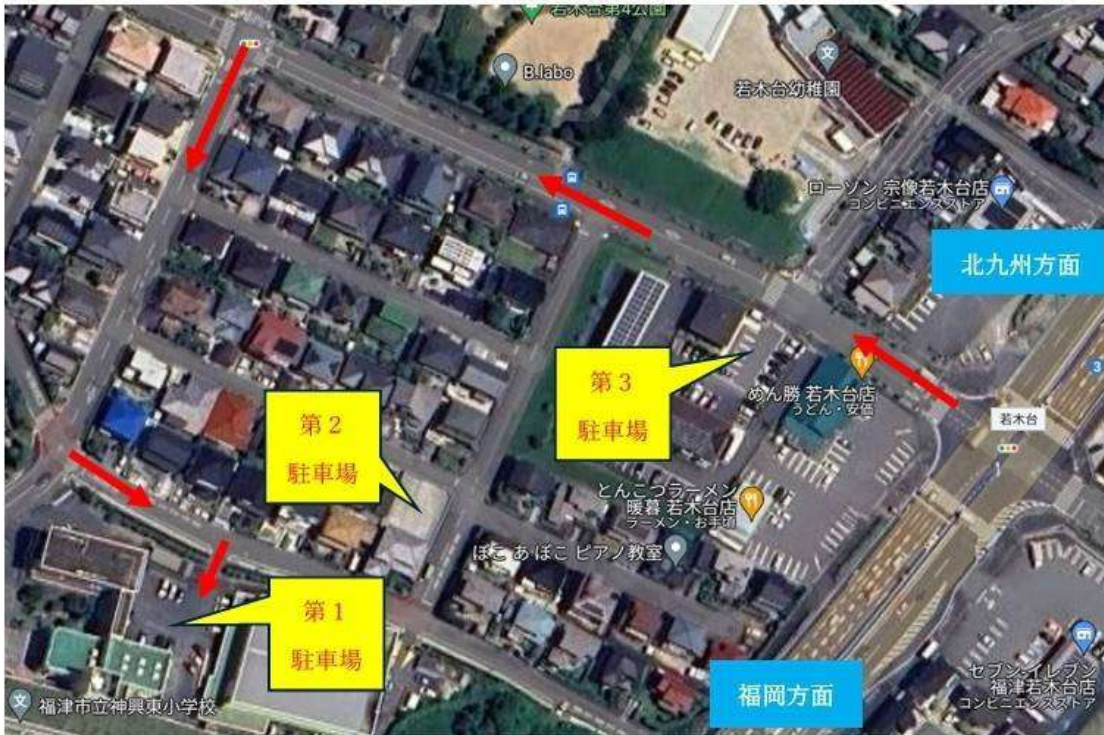
### ◎喫煙場所について

小学校の敷地内は全面禁煙となっています。道路での喫煙は近隣住民の方への迷惑となります。  
ご協力をよろしくお願いします。

### ◎筆記用具について

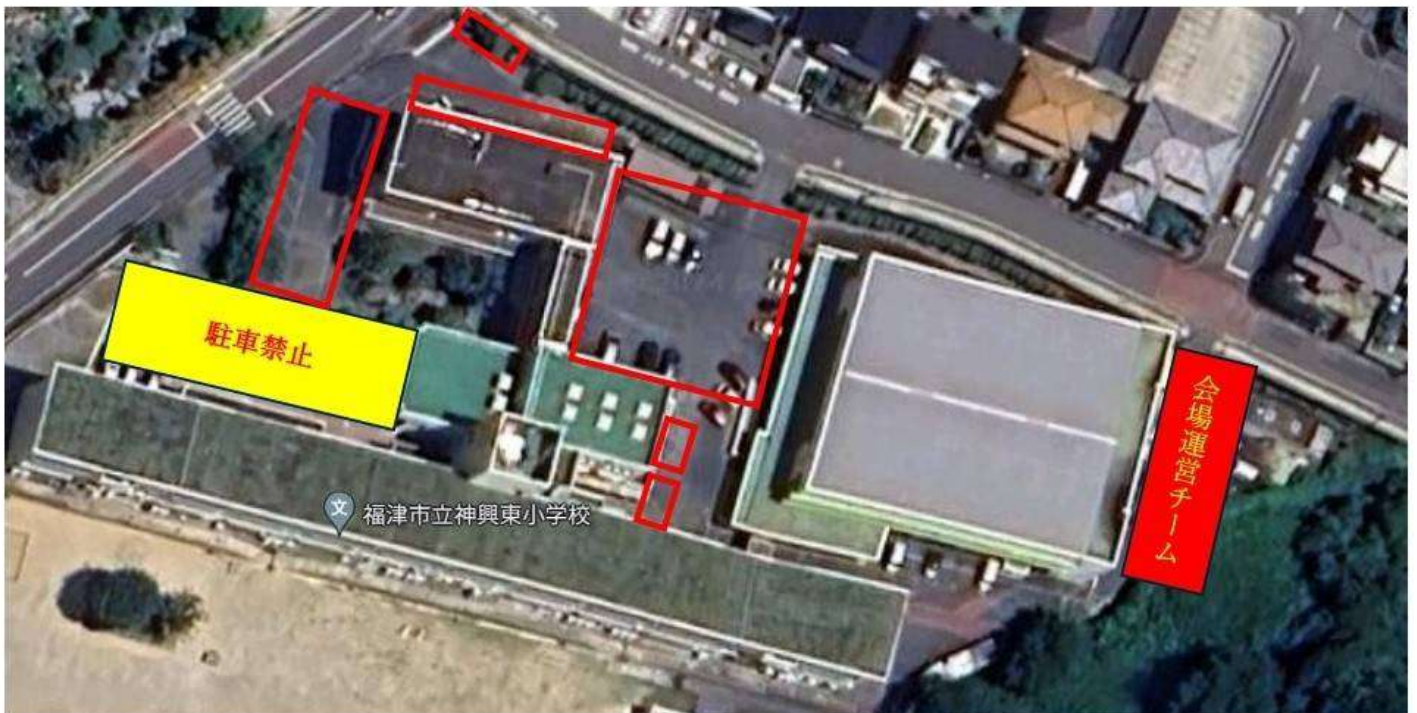
オフィシャルで使用する筆記用具は、各チームで準備して下さい。


## 神興東小学校会場案内



- 第1 駐車場には各チーム3台 (指導者含む)
- 第2 駐車場に8台駐車可能
- 第3 駐車場に7台駐車可能
- \* 体育館から第3 駐車場までは徒歩5分程度です。

## 駐車場案内



 ← 駐車可能場所



③-1





若木台幼稚園

若木台幼稚園

③—2

2 2

このプレートの  
場所のみ駐車可能。  
その他は駐車禁止！