

# 各会場注意事項【1日目】

## 【舞の里会場】

- ・ 駐車台数：5台（指導者込み）です。チーム名がわかるようにお願いします。
- ・ 開場時間：駐車場への入場を8:00以降としますので、時間厳守でお願いします。
- ・ 喫煙場所：敷地外となります。校門の外に灰皿を置いています。
- ・ アップ場所：運動場使用可。

## 【大原会場】

- ・ 駐車台数：5台（指導者込み）です。駐車場は詰め込みになります。
- ・ 開場時間：8時40分、1試合目開始時間は9時30分です。
- ・ 喫煙場所：ありません。
- ・ トイレ：使用する際はバッシュの履き替えをお願いします。

## 【飯倉会場】

- ・ 駐車台数：校内は3台（指導者込み）です。厳守でお願いします。  
各チーム2台くらいプラスで停めたい場合は、近くにあるかっぱ寿司に  
駐車可能です。（奥側をお願いします。）
- ・ 喫煙場所：ありません。
- ・ トイレ：使用する際はバッシュの履き替えをお願いします。
- ・ アップ場所：他の団体が使用している場合は、運動場は使用できません。

## 【野芥会場】

・ 駐車台数：4台（指導者込み）です。職員駐車場に駐車をお願いします。足りない場合は、中庭方面へ誘導しますので、当日の係の指示に従ってください。

・ 喫煙場所：ありません。学校敷地内、学校周辺全て禁煙です。

・ 開場時間：8時半

・ アップ場所：運動場使用可能。

## 【奈多会場】

・ 駐車台数：4台（指導者込み）です。

# 壱岐南会場 ご案内

壱岐南会場では、ご参加の皆様が気持ちよくご利用いただけるように、下記の通りいくつかの取り決めをしております。ご理解、ご協力のほどお願い申し上げます。

## 1. 駐車

・ 駐車台数は小学校中庭2台と壱岐保育園3台の計5台（指導者含む）となっております。それ以上は橋本駅周辺のコインパーキングをご利用ください。

・ 小学校隣の病院へ救急車が入ります。学校周辺の路上駐車は、緊急車両の妨げになりますので、絶対におやめください。また、華林堂病院の有料駐車場、近隣の商業施設への駐車もご遠慮願います。

## 2. 喫煙

学校構内は全面禁煙です。正門の外に喫煙場所に設けております。それ以外での喫煙はご遠慮ください。

## 3. アップの場所

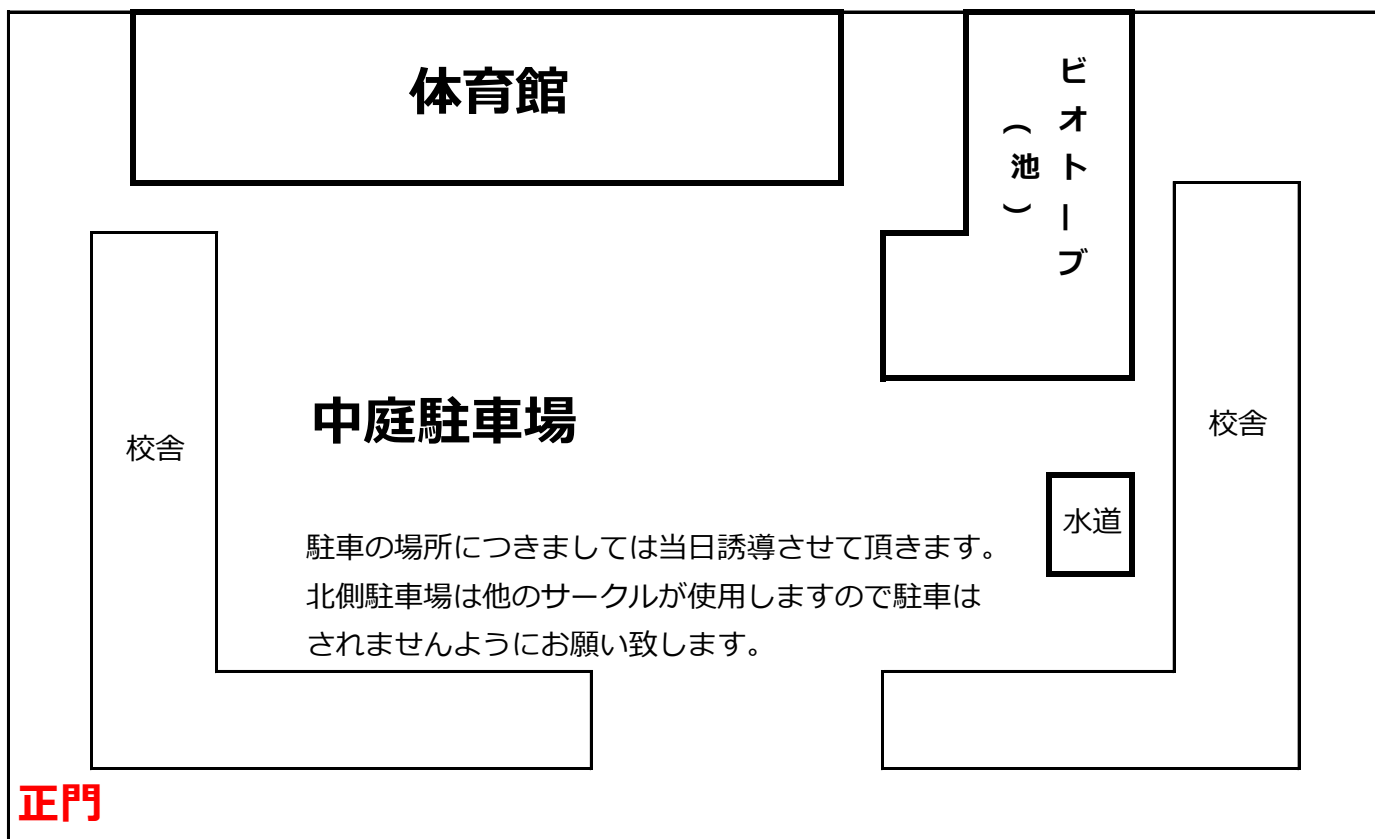
- ・ 運動場は他団体が使用する予定になっています。
- ・ 他団体が使用している場合には運動場でのアップはしないようにお願いします。
- ・ 体育館の横や中庭のスペースを譲り合ってください。
- ・ 運動場が使用されていない場合には運動場を利用しても大丈夫です。

## 4. ビオトープ

中庭にありますビオトープ（池）にはいろんな生き物が生息しています。中に入ったりしないよう、小さなお子様にはご注意下さい。

## 5. トイレについて

トイレは体育館内にありますが、必ずスリッパに履き替えをお願い致します。



地図↓↓

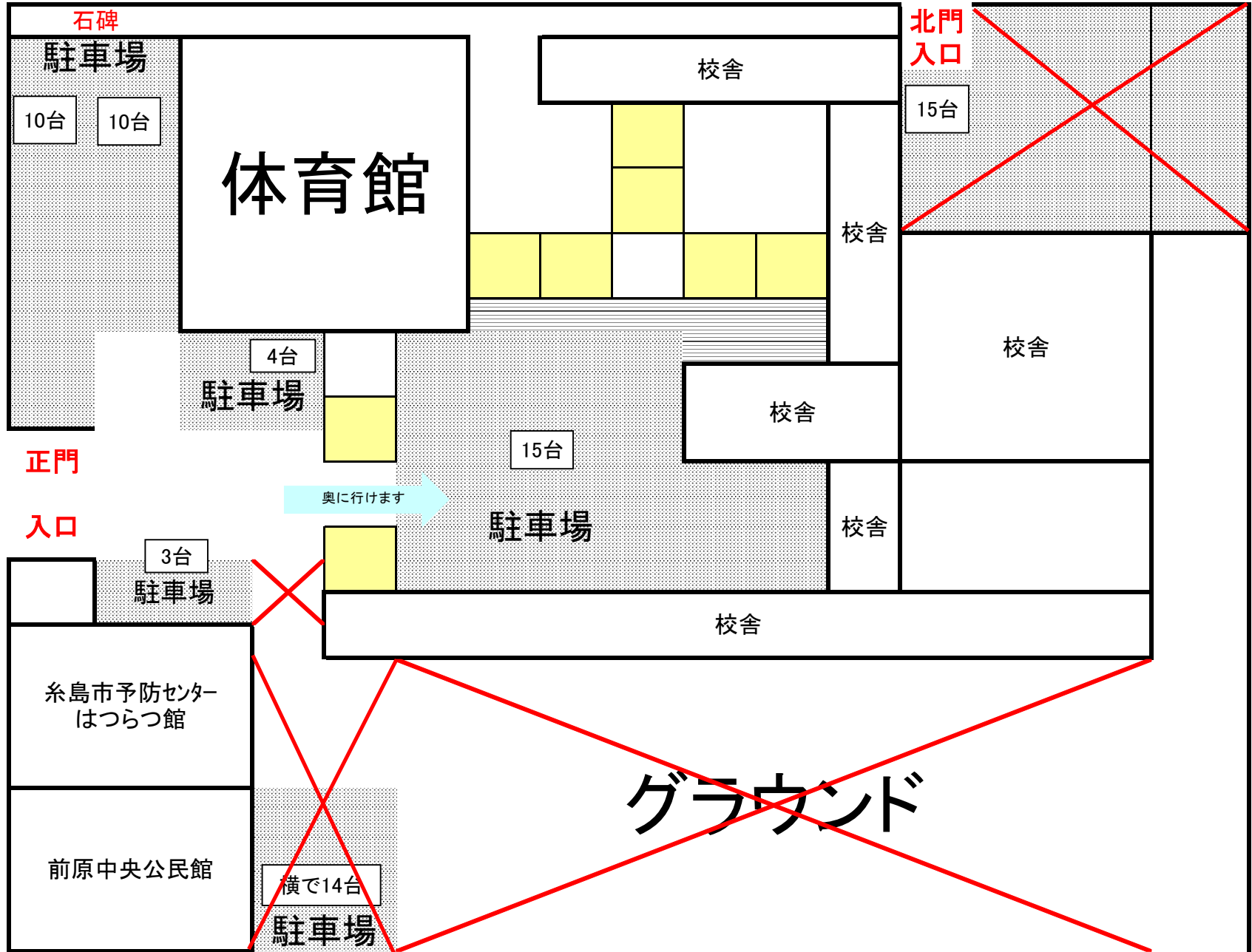


# 前原小学校 注意事項

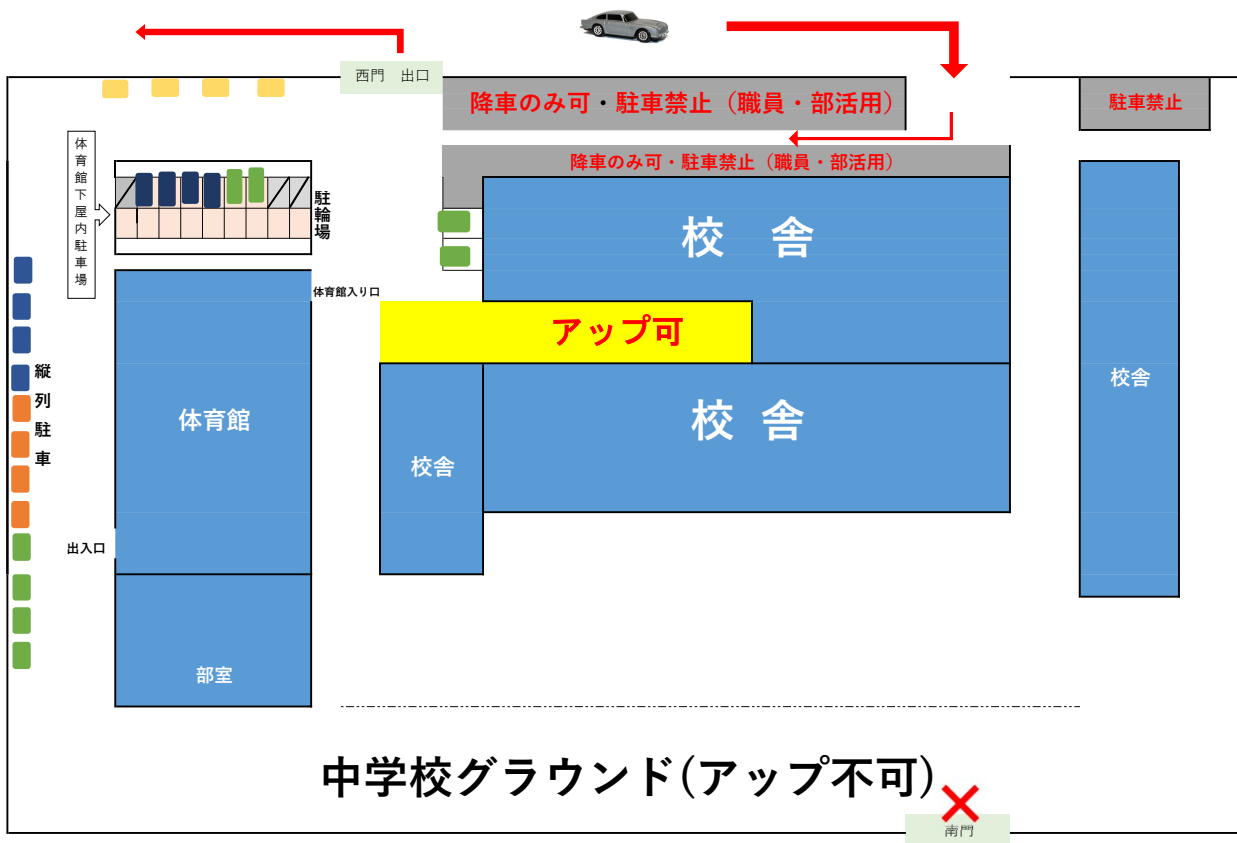
住所 糸島市前原東2丁目2-6

- 1 駐車台数5台(指導者含みます)
- 2 学校南側の前原中央コミュニティ(旧公民館)には駐車しないで下さい
- 3 グラウンドを利用されている団体がいる場合、バスケット関係者は使えません  
試合前のUPは、体育館東側でお願い致します(ボール無しで)
- 4 各チームの待機場所は体育館外の渡り廊下になりますので、防寒着が必要となります  
雨天の場合でも同じになります  
渡り廊下も広くはないので、各チーム譲り合って待機して下さい  
体育館内から渡り廊下に出られる際は、**外靴への履き替えをお願いいたします**
- 5 体育館内のフロアではサイドラインから十分な広さがないため、応援される保護者が多くは入りません(当日の会場責任者の指示に従って下さい)
- 6 糸島市では全小学校にて、トイレでの履き替えをお願いしております  
**選手・指導者・保護者全ての方々が対象となります**
- 7 喫煙場所は学校敷地外になりますので、会場責任者の指示に従って下さい  
**駐車している車の中では絶対に吸わないで下さい**  
正門から道を挟んで正面にファミリーマートがありますが、そちらでも絶対に吸わないで下さい

# 前原小学校控え場所



## 照葉小中学校 駐車場案内



**駐車場開場 8:20 試合開始9:00**

### ① 駐車場について

- ・各チーム、コーチ車含め**2台**でお願いします。  
(2台以上になる場合は近隣の駐車場をご利用ください。)
- ・当日は駐車係の誘導に従ってください。  
(詰め込み駐車となります。駐車後の車出し入れができません)
- ・車のダッシュボードに、チームプレートを置いてください。

### ② ゴミは各チームでお持ち帰りお願いいたします。

### ③ 待機場所は体育館屋根付き駐車場一部を開放予定です。

(駐車場でのトラブルは責任を負えませんので、各チームでご注意ください。)

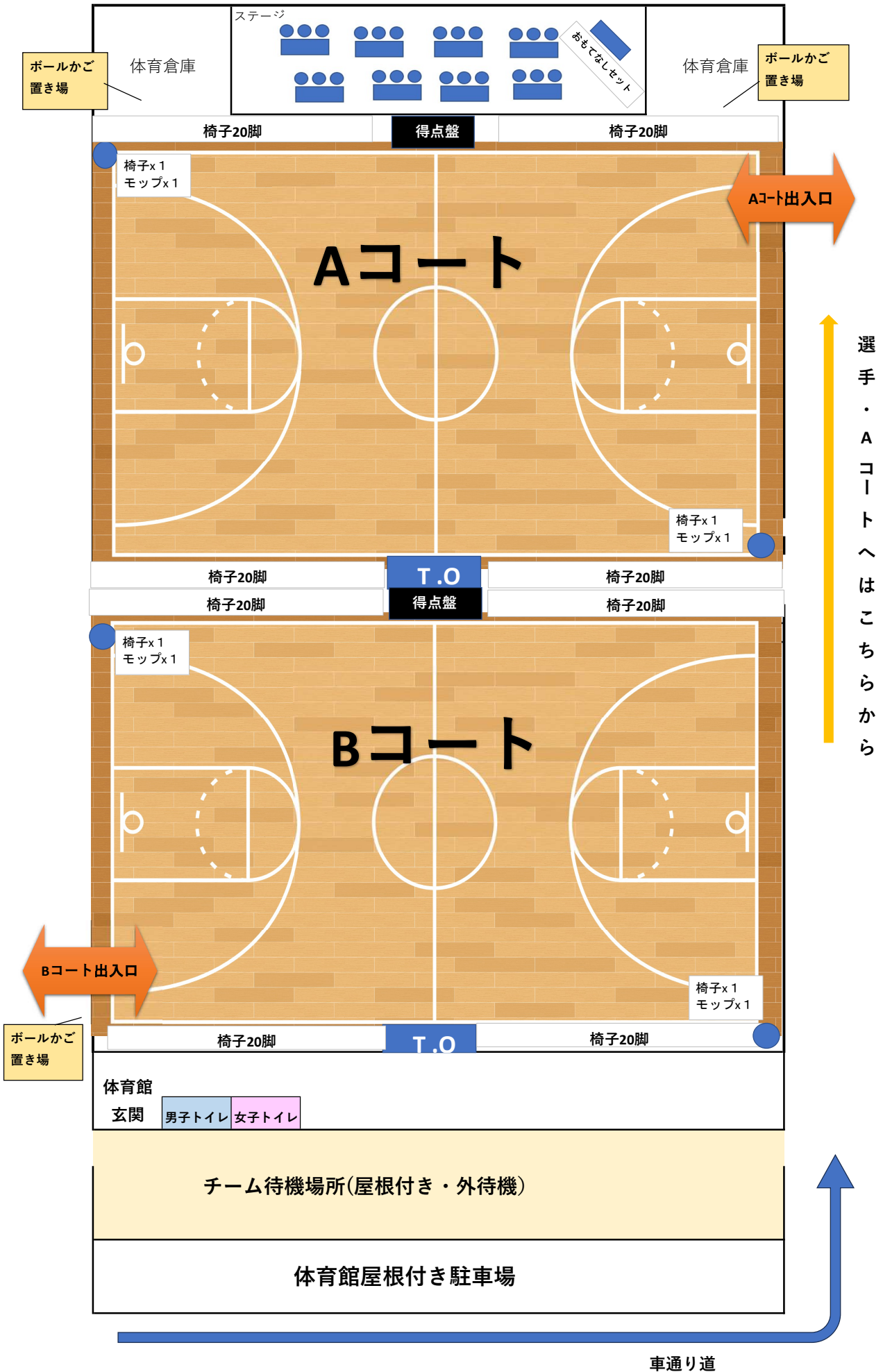
### ④ アップ場所は地図の黄色い場所、ボールの使用は禁止でお願いします。

### ⑤ 校内、学校周辺は**禁煙**です。

(近くのコンビニに喫煙場所がありますので、ご利用ください)

### 🏆 当日はよろしくお願いたします。

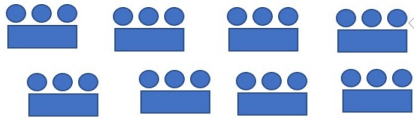
照葉小大アリーナ会場設営レイアウト



ボールかご置き場

体育倉庫

ステージ



体育倉庫

ボールかご置き場

椅子20脚

得点盤

椅子20脚

椅子x1  
モップx1

Aコート出入口

Aコート

椅子x1  
モップx1

椅子20脚

T.O

椅子20脚

椅子20脚

得点盤

椅子20脚

椅子x1  
モップx1

Bコート

椅子x1  
モップx1

Bコート出入口

選手・Aコートへはこちらから

ボールかご置き場

体育館

玄関

男子トイレ

女子トイレ

チーム待機場所(屋根付き・外待機)

体育館屋根付き駐車場

車通り道