

とびうめアリーナ使用上の注意事項

注意事項

- 1 施設への来場については、推奨ルートを活用ください。
渋滞等が発生し、到着等の遅延が発生する場合があります。（特に、日曜日）
- 2 敷地内駐車は、各チーム3台（指導者、帯同審判含む）までとします。
譲り合いのうえ、駐車証を掲示のうえ、指定された箇所へ駐車をお願いします。
駐車場系の指示に従ってください。
4台目以降は、太宰府市市役所職員駐車場をご利用ください。
- 3 付近の商業施設駐車場は、駐車禁止です。
- 4 体育館への入場は、基本的に屋外階段を使用し、2階から入場してください。
ただし、悪天候等により使用できない場合は、当日、各チームの指導者を通してアナウンスします。
また、階段を使用することが難しい方の場合は、施設中ほどにエレベーターがありますので御利用ください。
- 5 3階観覧席が待機場所となります。
各地区での指定を行いますので譲り合いでの使用をお願いします。
更衣室は、1階にあります。更衣室利用の際は、屋内階段を使用してください。
最前列については、試合実施中の応援席となります。譲り合いをお願いします。
- 6 施設使用等について、質疑等ありましたら各チーム指導者から、中部理事を通して、開催地区担当へ連絡してください。直接、施設へ連絡することは、**厳禁**とします。
- 7 駐車場内等における、トラブル、事故等に関しては、施設、事務局においては、責任を負いかねます。

体育館出入りについて

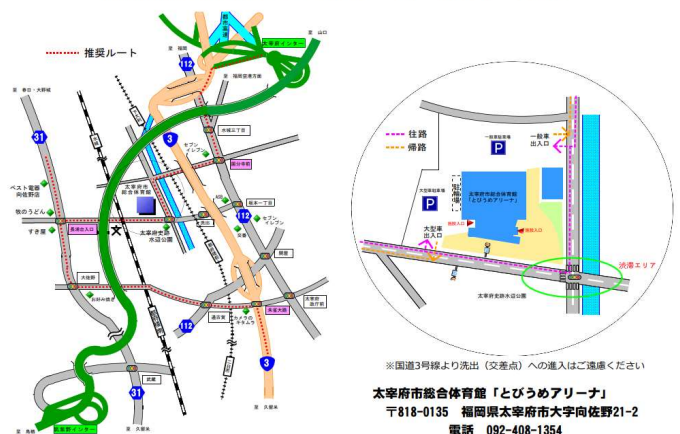
右の丸印のところ（屋外階段）から直接2階へ



推奨ルート

参考にしてください。

太宰府市総合体育館「とびうめアリーナ」 推奨ルート案内



8/17 駐車要領（駐車場、体育館開場時間は、8：30です。）

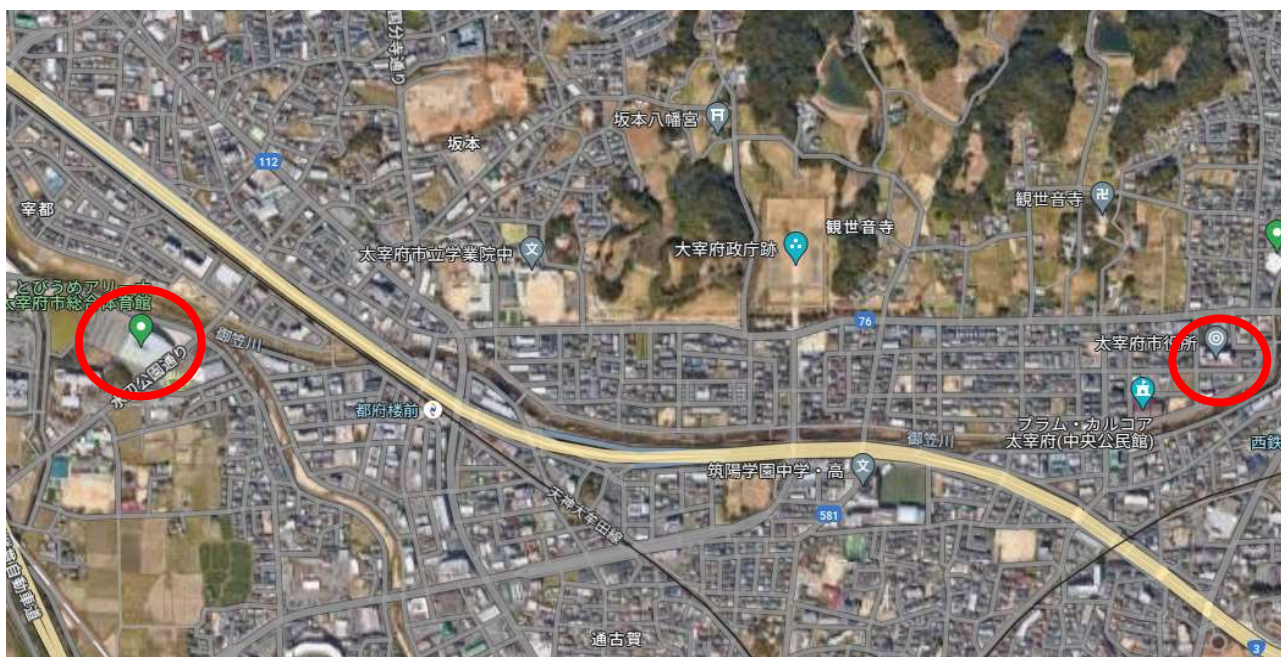
各チーム敷地内駐車3台（指導者、帯同審判含む）までとします。

4台目以降は、太宰府市市役所職員駐車場を活用ください。

選手、荷物の乗降については、大型駐車場（糸島地区、宗像地区、粕屋地区の駐車箇所）前のスペースで行ってください。



太宰府市市役所市職員駐車場
とびうめアリーナから太宰府市
市役所職員駐車場まで約2.5KM
あります。



8/18 駐車要領（駐車場、体育館開場時間は、8：15です。）

- ・各チーム敷地内駐車3台（指導者、帯同審判含む）までとします。
- ・4台目以降は、太宰府市市役所職員駐車場を活用ください。
- ・17日と変更あります。お間違えないように
- ・選手、荷物の乗降については、大型駐車場（糸島地区、宗像地区、粕屋地区の駐車箇所）前のスペースで行ってください。
- ・筑紫地区チームの駐車場について
近隣保育園の駐車場を借用しています。
駐車場へいたる道路、駐車場出入口が非常に狭いです。くれぐれも、事故等に注意してください。
- ・理事駐車場についても近隣保育園の駐車場を借用しています。
7台ずつ駐車できます。
駐車の際の事故等に注意してください。
- ・付近施設（プール）利用者が、かなりの数おられる予想がなされています。
駐車場内には、就学前の小さな子供たちが多数いるかもしれません。
くれぐれも、事故やトラブルに注意してご利用ください。

