

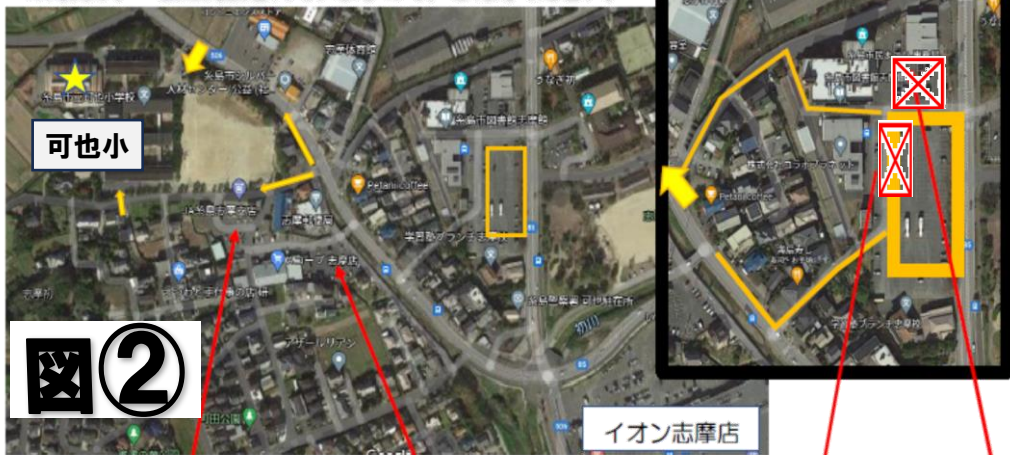
# 第50回福岡県U-12中部地区バスケットボール選手権大会 2024. 11/2 (土) ワイルドカード 可也小会場案内

- 参加チームの来場時間：8時30分以降に来場願います。
- ◆各チーム**台数制限5台以内（コーチを含む）を厳守**願います。  
※近隣にパーキングはありません。ご注意ください。
- ◆**台数を超える場合、マイクロバス等は糸島交流プラザ南側（図②参照）をご利用**ください。
- ◆2日土曜日は、児童クラブ（2カ所）があります。状況によっては**上記**を案内する場合があります。
- ◆近隣の施設、事務所、店舗の駐車場には**絶対に止めない**てください。  
※ナビの案内でおいでの場合、裏門を案内する場合があります。正門前のファミマ可也小前店を設定してください。

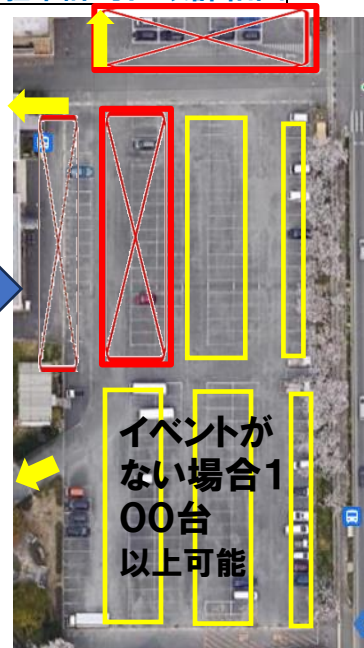


- ◆控え場所は渡り廊下で狭くなっています。譲り合ってください。南側に通路の確保を。
- ◎アップの場所は、体育館廻りや校舎間の空きスペースになります。
- ◎シューズの履き替えの徹底を！バッシュで外や渡り廊下に出ないように。靴箱利用可（チーム指定）
- ◎トイレはバッシュのはき替え、大型スリッパあり。スリッパは必ずそろえること。
- ◎可也小は旧一般ルールで、エンドライン、フリースローラインは、テープとなります。
- ◎ベンチ・応援席が近いため、スローインの時は1Mさがってのディフェンスになります。

◆台数制限を超える場合は、原則、糸島市交流プラザ（現図書館志摩館、旧糸島市役所志摩支所）の南側が、一般に開放されていますので、ご利用ください。



## 駐車許可区域詳細図



図②  
駐車厳禁

JA 志摩支店

Aコープ志摩店

図書館・建物前面は  
駐車禁止（利用不可）

◇部員や荷物の積み降ろしは玄関前や喫煙所付近でお願いします。

黄色矢印は可也小方向の道順です。