

# 「やずやカップin照葉 第1回 福岡県U12バスケットボール競技大会 福岡市西区予選」

(令和4年度 福岡市西区 夏季リーグ)

- 1. 期日** 2022年6月12日(日)、6月19日(日)、6月25日(土)、26日(日)  
※予備日：7月2日(土)、3日(日)、6月25日(土)、6月26日(日)は西体育館
- 2. 参加チーム (男子：11チーム 女子：7チーム)**

<男子> 1部：総当たり	下山門・B-ROCKS・金武TA・壱岐東・SHINE☆EYES
2部：△2つ予選、トーナメント	玄洋・愛宕浜・周船寺・福重FB・内浜・元岡
<女子> 1部：総当たり	壱岐LS・玄洋・内浜・周船寺
2部：総当たり	下山門・愛宕浜・福重FB
- 3. 組合せ** 別紙の通り
- 4. 競技方法**
  - ・男子1部5チーム総当たり戦、2部6チームは三角パートA,Bで行う。各パート1位、2位でトーナメント戦を行い、上位2チームが1部入替戦を行う。  
1部4位、5位、2部1位、2位で1部入替戦を行う。
  - ・女子7チームを1部4チーム総当たり戦、2部3チーム総当たり戦を行う。  
1部3位、4位、2部1位、2位で1部入替戦を行う。
  - ・1部 1位は「やずやカップin照葉 第1回 福岡県U12バスケットボール競技大会」出場
  - ・1部 1位、2位 福岡市交歓大会（エンクレストカップ）出場権獲得
  - ・2部 1位 福岡市交歓大会（エンクレストカップ交流戦）出場権獲得

〈順位決定方法〉勝ち数の等しいチームが出た場合

  - ①直接対決の勝者を上位とする。
  - ②ゴールアベレージの大なる方を上位とする。
  - ③得失点差の大なる方を上位とする。
- 5. 競技時間** **6-1-6 (5) 6-1-6 試合開始は基本定刻で行う。試合間は10分**
  - ・延長戦の場合はクォーター間を2分取り、3分間の延長戦を行う。
  - ・それでも決着がつかない場合は、3分間の延長戦を続ける。
- 6. 競技規則** **(公財) 日本バスケットボール協会ミニバスケットボール競技規則に準ずる。**  
2021年度 ミニバスケットボール競技規則の取り扱いについて（20210801版）を適用する。  
**マンツーマンディフェンス基準規則は適用しない。**  
※10人以上で大会エントリーしたチームが大会当日10人未満しか試合に出場できない場合、  
8人または9人で大会エントリーしたチームが大会当日にエントリー数に満たない人数しか試合に出場できない場合  
試合は不成立とする。
- 7. 試合球** (公財) 日本バスケットボール協会公認球（人工皮革5号）
- 8. 参加資格**
  - ①日本バスケットボール協会に加盟・登録されたチーム及び選手であること。
  - ②スポーツ障害保険に加入していること。
  - ③コーチおよびアシスタントコーチは、JBA公認ライセンスE級以上の資格を有していること。

以下、省略

# 「やずやカップin照葉 第1回 福岡県U12バスケットボール競技大会 福岡市西区予選」

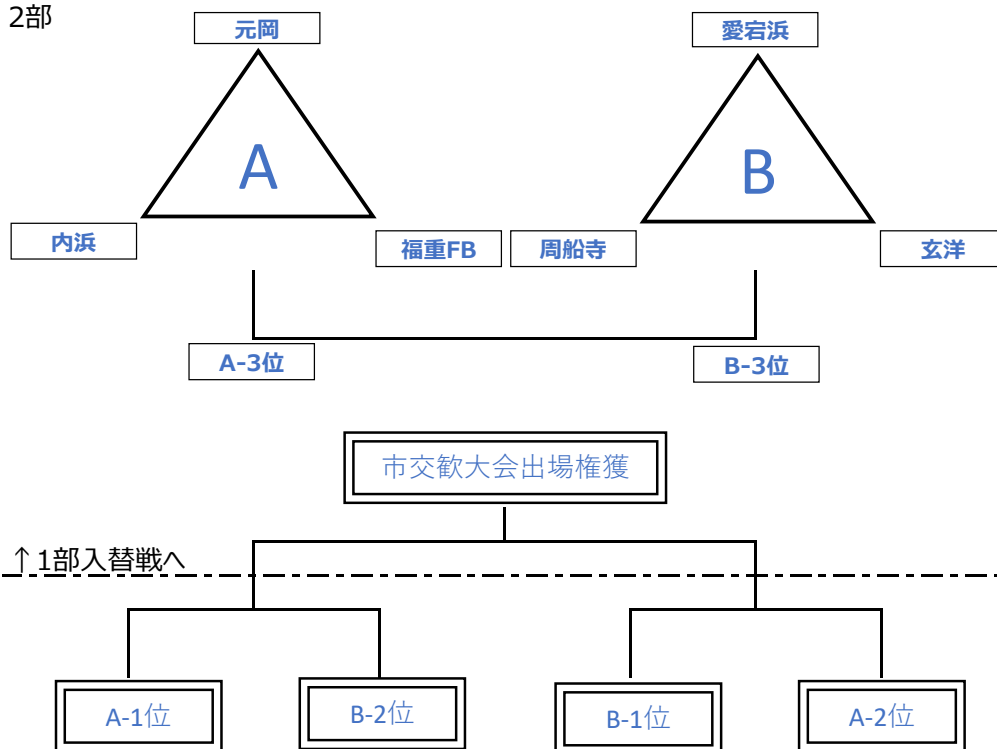
(令和4年度 西区 夏季リーグ)

## 〈組合せ〉

<男子> 1部

	下山門	金武TA	B-ROCKS	壱岐東	S☆E
下山門					
金武TA					
B-ROCKS					
壱岐東					
S☆E					

2部



<女子> 1部

	壱岐LS	玄洋	内浜	周船寺
壱岐LS				
玄洋				
内浜				
周船寺				

2部

	下山門	愛宕浜	福重FB
下山門			
愛宕浜			
福重			